



Zeta Valley

Málaga

**AEDAS
HOMES**

Zeta Valley
Málaga



Las imágenes mostradas son una aproximación lo más fiel posible del resultado final del inmueble proyectado, pudiendo darse modificaciones derivadas de exigencias técnicas o jurídicas, siempre que estén justificadas y no supongan una alteración sustancial del objeto y/o calidad de los materiales. El mobiliario mostrado no está incluido, siendo el equipamiento del inmueble el indicado en la memoria de calidades. Toda la información y entrega de documentación se hará según lo establecido en el Real Decreto 515/1989, de 21 de abril, y demás normas que pudieran complementarlo ya sean de carácter estatal o autonómico.

Bienvenidos

Nuestro sello es sinónimo de calidad y confianza y, por eso, queremos contar contigo para hacer de tu vivienda un espacio singular adaptado a tus necesidades. Somos una promotora inmobiliaria de nueva generación que pone a tu disposición el talento y la experiencia de un gran equipo de profesionales.

¿Qué necesitas?

¿Por qué **Zeta Valley** en Málaga?

Ha llegado el momento de **avanzar**, de dar la bienvenida a un nuevo ciclo donde la tecnología y el bienestar **revolucionará** nuestra forma de vida. Formar parte de la sociedad del futuro ya es una realidad en Málaga de la mano de AEDAS Homes.

Por ello, hemos nombrado a tu promoción **Zeta Valley**, la combinación de dos conceptos sinónimos de impulso e innovación que se identifican con el gran proyecto urbanístico en el que se ubica tu nueva casa.

Distrito Zeta es un nuevo concepto de barrio integrado en un modelo de ciudad inteligente –Smart City– diseñado para cubrir las expectativas residenciales de la llamada ‘Generación Zeta’ que engloba a los nacidos a finales de los 90 y principios del siglo XXI.

Zeta Valley rinde también homenaje a Silicon Valley, área de la Bahía de San Francisco en California que es sede de importantes compañías internacionales como Apple, Facebook y Google, entre otras.

Zeta Valley
Málaga

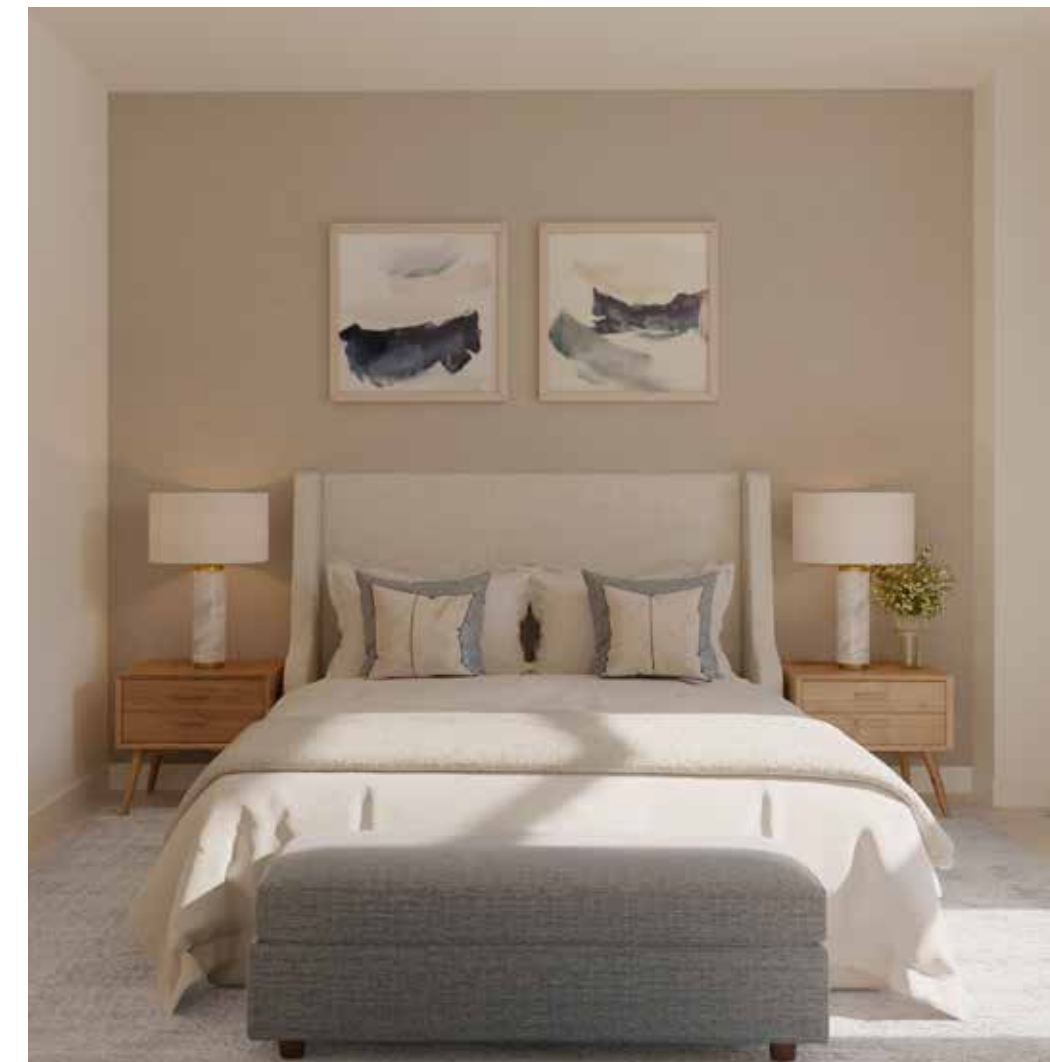
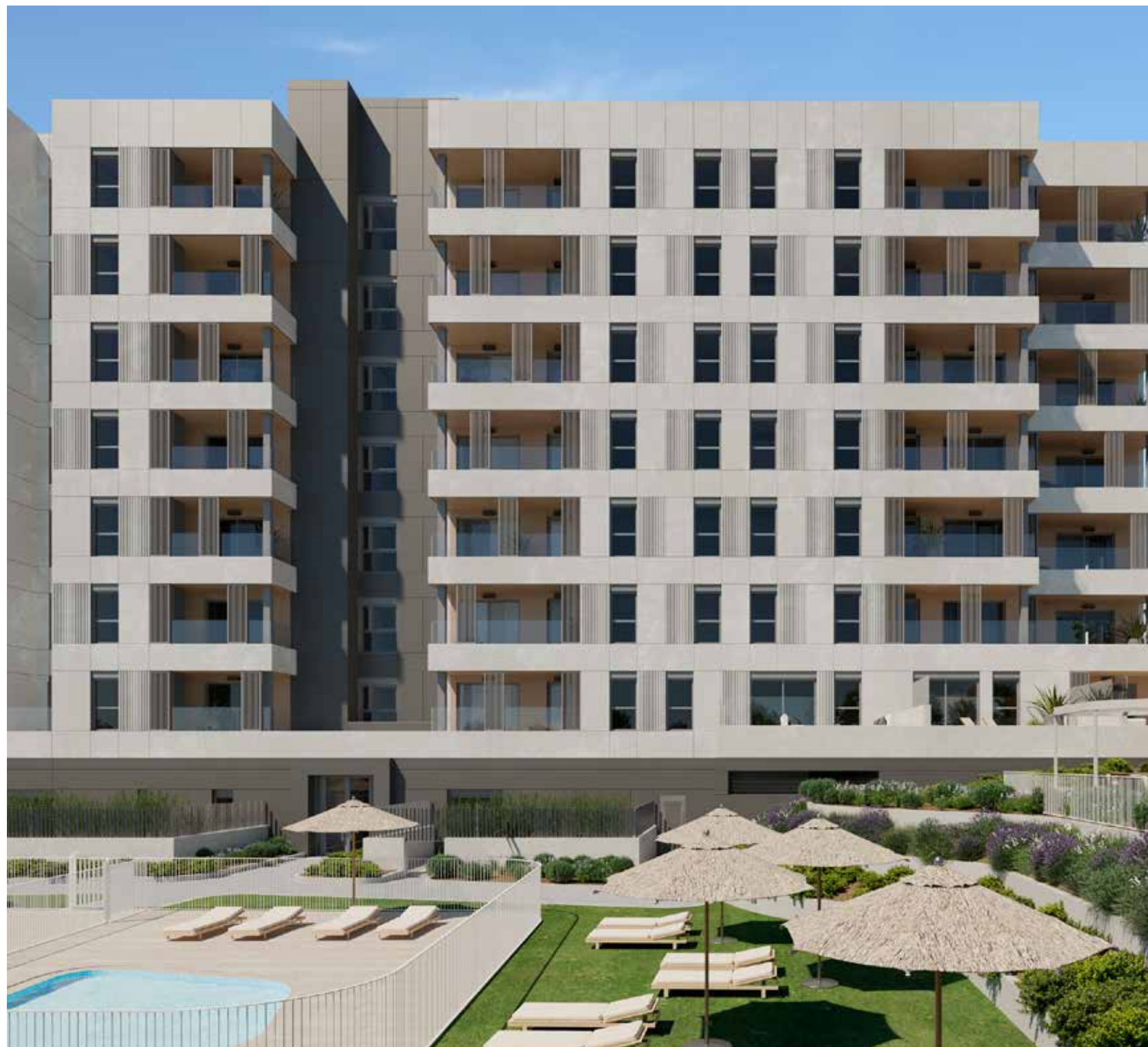


Hola, casa

Una casa es más que cuatro paredes: es la zona de confort donde te sientes a gusto. Un **espacio íntimo y personal** donde alcanzas tu estado de bienestar.

Desde AEDAS Homes somos conscientes de lo que esto significa para ti y por ello te presentamos **Zeta Valley**, una promoción exclusiva compuesta por 67 viviendas de 1, 2 y 3 dormitorios que forma parte del proyecto innovador Distrito Zeta.

Si alguna vez has imaginado cómo será tu futura casa, **Zeta Valley** superará tus expectativas.



Distrito Zeta: un nuevo concepto de vida

A la ilusión de estrenar tu nueva casa en **Zeta Valley** se suma la emoción de formar parte de un proyecto pionero que revolucionará tu forma de vida.

Distrito Zeta es mucho más que un barrio. Es un concepto innovador de habitabilidad integrado en el modelo de ciudad inteligente –Smart City– donde priman criterios de sostenibilidad, tecnología, comunidad y movilidad.

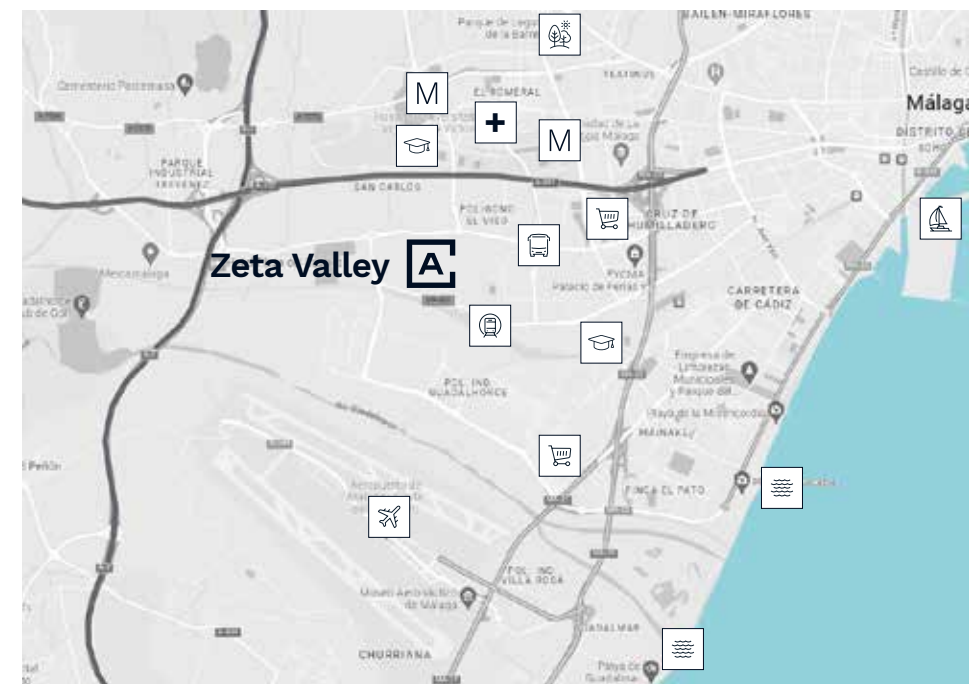


Al servicio de la comunidad

La tecnología será uno de los valores principales, ya que Distrito Zeta contará con 5G en toda su extensión. Además, la comunidad tendrá su propia aplicación móvil con la que los vecinos podrán interactuar, consultar espacios de aparcamiento disponibles, zonas de recarga de vehículos eléctricos y mucho más.

El diseño también se pondrá al servicio del ciudadano con sistemas de ayuda a personas con dificultades visuales o cognitivas, información sobre la duración de los trayectos o servicios para compartir coche eléctrico.

Los peatones tendrán preferencia en gran parte del espacio para pasear o rodar de forma segura. Distrito Zeta contará con amplias zonas verdes con dispositivos de captación de energías renovables (solar y eólica) dotadas de áreas de juegos infantiles, lugares para la práctica deportiva e incluso recintos específicos para el cuidado de mascotas.



- Accesos carretera **A-357, A-7**
- Aeropuerto **Málaga**
- Estación de tren **Los Prados**
- Parada de autobús **19 EMT, M-155**
- Parada de metro **L1**

- Puerto
- Colegio o instituto, Campus Universitario
- Hospital
- Supermercado
- Parque
- Playa

Cómodos accesos

Vivir en Málaga capital con la tranquilidad de tener todo lo que necesitas a un paso supone todo un lujo a tu alcance. A través de cómodos y rápidos accesos a la A-357 conectarás en pocos minutos con el Parque Tecnológico de Campanillas, núcleo empresarial de referencia que cuenta con más de 600 empresas nacionales e internacionales, entre otros puntos de interés.

Muy cerca se encuentra el Campus Universitario y el Hospital Universitario Virgen de la Victoria, a los que llegarás directamente desde la Avenida de Washington.

Tu nueva casa también ofrece excelentes comunicaciones de transporte. A un paso dispones de la estación de tren de cercanías de RENFE, Los Prados, a la que podrás llegar andando. A pocos metros encontrarás las líneas de autobuses 19 EMT y M-155 que conectan con principales puntos de interés de la ciudad. Y en tan solo unos minutos en coche llegarás al aeropuerto internacional de Málaga.

En **Zeta Valley** tendrás todo lo que necesitas al alcance de tu mano y podrás disfrutar de una amplia oferta comercial, de ocio, zonas deportivas y áreas infantiles.

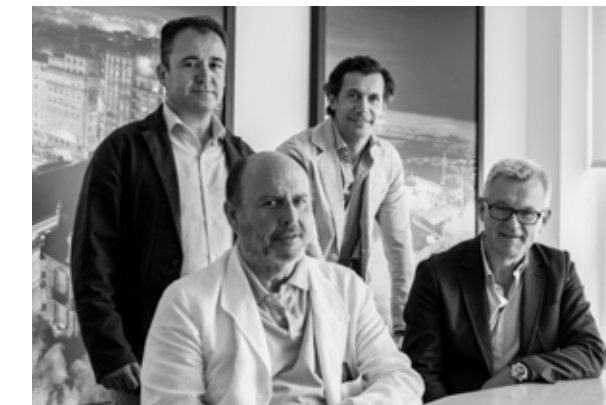
Vanguardia y sostenibilidad



Zeta Valley ha sido diseñada para satisfacer las nuevas necesidades de la sociedad en las que imperan criterios de sostenibilidad y comodidad. Por supuesto, siempre manteniendo una elegante arquitectura de calidad en armonía con el conjunto del nuevo **Distrito Zeta**.

Preparada para la vida moderna, tu casa está capacitada para automatizar actividades cotidianas mediante el uso de la domótica, brindando un mayor confort y eficiencia a tu día a día.

Esencia mediterránea y vanguardia



Una vivienda sostenible, vanguardista, adaptada a las tendencias tecnológicas y de la sociedad.

Zeta Valley cuenta con placas fotovoltaicas, aerotermia y doble acristalamiento con rotura de puente térmico para favorecer la disminución del consumo energético.

“Un proyecto en un nuevo barrio emergente, tecnológico, en el que se rediseñan los procesos constructivos para ser más competitivos en calidad, eficiencia energética y tiempo, diseñando los espacios comunes desde el punto de vista de la sostenibilidad y la atención al medio ambiente. Adquiriendo un compromiso tácito con el futuro y sus usuarios.”

H.C.P. ARCHITECTURE & ENGINEERING

Lo mejor, sin salir de casa

Tu casa en **Zeta Valley** dispone de una de las mejores y más amplias zonas comunes de Distrito Zeta.

Podrás recrearte en amplias zonas ajardinadas y en el área infantil para el deleite de los más pequeños, quienes tienen a su alcance una piscina adaptada a sus necesidades. También podrás refrescarte en la piscina para adultos o tumbarte plácidamente en la zona de solárium.

Si te gusta el deporte no tendrás que salir de casa para ponerte en forma, ya que **Zeta Valley** dispone de una zona fitness y aparcamiento para bicicletas.

Además, tu nueva casa cuenta con una amplia zona de parking y un trastero para almacenar esos recuerdos a los que tanto cariño tienes.



Tu espacio más personal



Tu casa en **Zeta Valley** ha sido diseñada pensando en ti. Hemos cuidado hasta el más mínimo detalle centrándonos en lo que realmente importa: tu bienestar.

Amplias y luminosas estancias para evadirte conviven con excelentes acabados y materiales de primeras calidades que garantizan el máximo confort.

La casa que quieres



En **Zeta Valley** puedes elegir la casa que más se ajusta a tus necesidades. Ponemos a tu disposición 67 viviendas de 1, 2 y 3 dormitorios con variedad de distribuciones y metrajes.

Todas las opciones disponen de terraza, garaje y trastero.

Encuentra tu espacio perfecto y empieza a disfrutar de tu nueva vida.



Vivienda tipo 1D

1 Dormitorio
1 Baño
Superficie construida: 49,85 m²
Superficie construida ppZC: 57,14 m²

Vivienda tipo

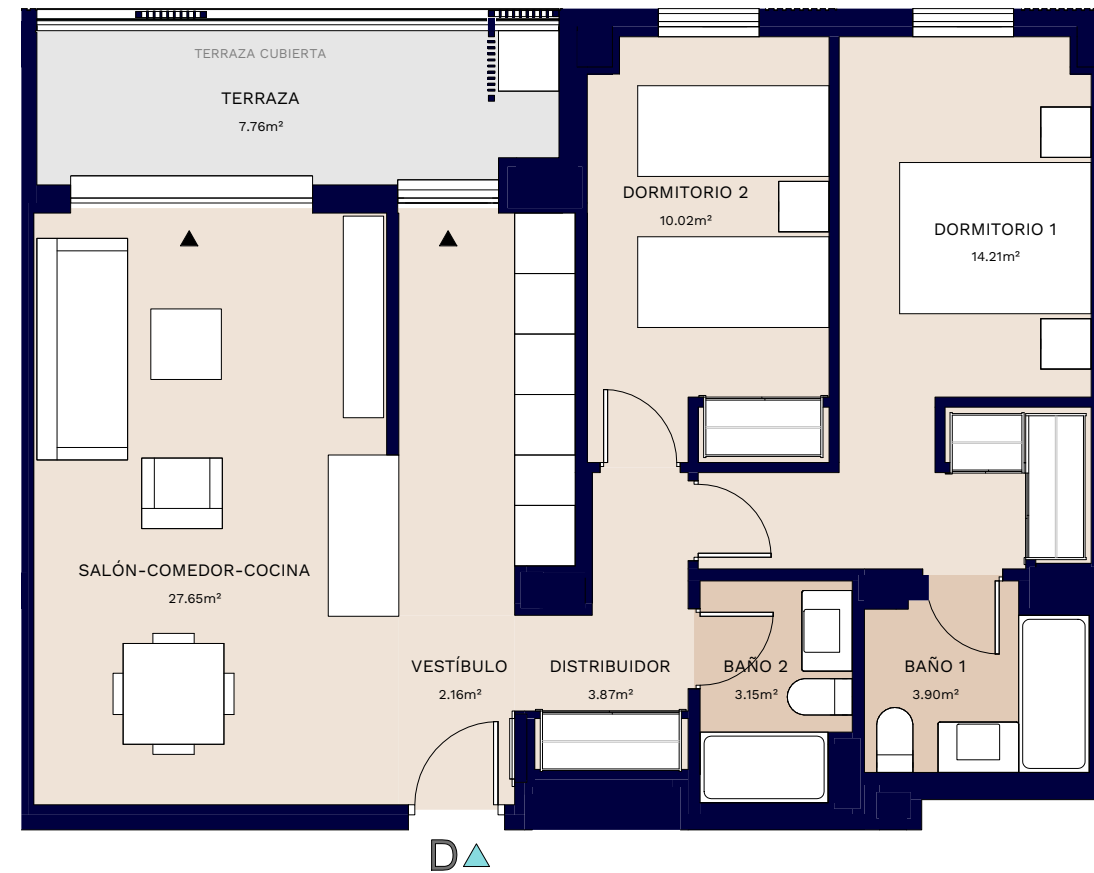
2D

2 Dormitorios

2 Baños

Superficie construida: 76,86 m²

Superficie construida ppZC: 88,08 m²



Vivienda tipo

3D

3 Dormitorios

2 Baños

Superficie construida: 90,87 m²

Superficie construida ppZC: 103,98 m²



El presente plano comercial, que incluye una parte gráfica y datos relativos a superficies, puede ser objeto de modificaciones ordenadas por los organismos públicos competentes y/o exigencias técnicas o jurídicas, siempre y cuando estén justificados y no supongan alteraciones sustanciales. El mobiliario mostrado no está incluido y el equipamiento del inmueble será el indicado en la correspondiente de memoria de calidades.

El presente plano comercial, que incluye una parte gráfica y datos relativos a superficies, puede ser objeto de modificaciones ordenadas por los organismos públicos competentes y/o exigencias técnicas o jurídicas, siempre y cuando estén justificados y no supongan alteraciones sustanciales. El mobiliario mostrado no está incluido y el equipamiento del inmueble será el indicado en la correspondiente de memoria de calidades.



+ AHORRO

Menor consumo y menor mantenimiento.

+ BIENESTAR

Confort térmico, acústico y luminoso.

+ VALOR

Mayor valor del inmueble.

- CONSUMO

Ahorro en las facturas de suministros.

- RUIDO

Mejora el aislamiento acústico.

- CO₂

Menores emisiones para proteger nuestro planeta.


La eficiencia energética siempre en mente


AEDAS Homes apuesta por el futuro a través de construcciones sostenibles tanto en su puesta en marcha como en su fase final. Todas nuestras viviendas ofrecen un alto nivel de calificación energética para que, a la vez que contribuyes al cuidado del medio ambiente, te beneficies de las ventajas de hacerlo.


Puesto que tu nueva casa es eficiente notarás que a fin de mes las facturas son menos abultadas. El proyecto incluye un tipo de acristalamiento que colabora a mantener la temperatura constante y por eso no será necesario un gasto tan elevado en climatización. Junto al confort térmico, notarás cómo el sonido queda completamente amortiguado y podrás descansar sin que nada interrumpa tu sueño.


Estas mejoras en eficiencia contribuyen a reducir las emisiones de CO₂, por lo que cada día –sin esfuerzo y sin darte cuenta– estarás ayudando a cuidar nuestro planeta.





 **Iluminación**
Ventanas de gran dimensión para maximizar la luz natural


 **Calidad térmica**
Aislamiento adaptado a necesidades climáticas

 **Manual de usuario**
Orientación sobre el uso eficiente del edificio

 **Innovación**
Nuevas estrategias para maximizar el beneficio medioambiental

 **Energías renovables**
Paneles de energía solar térmica

 **Transporte sostenible**
Preinstalación de carga para coches eléctricos

 **Aislamiento acústico**
De cara al exterior y entre viviendas

Gracias por tu confianza en nosotros

Contigo, desde el primer momento. Los profesionales de **AEDAS Homes** tenemos tan interiorizados los valores de la compañía que atendemos tu casa como si fuera nuestra. **Profesionalidad, innovación, diseño y sostenibilidad son los pilares básicos que encontrarás al contar con nosotros.** Nuestro equipo tiene una amplísima formación, trayectoria y experiencia en el mundo de las promociones residenciales, y con su amabilidad y profesionalidad conseguiremos que te sientas como en casa incluso antes de que entres en ella.

Al elegir tu casa AEDAS Homes no solo estás optando por primeras calidades y arquitectura de vanguardia, sino que también estás apostando por el cuidado del medio ambiente. La protección del entorno es una de nuestras grandes propuestas, y en todos nuestros proyectos queda patente el compromiso con el uso racional de los recursos naturales y la utilización de sistemas eficientes que implican el ahorro energético.

En AEDAS Homes sabemos que sostenibilidad y diseño no están reñidos, y por eso hemos logrado viviendas 'verdes' que incluyen la innovación más puntera en su interior. Aplicamos tecnologías de vanguardia para que tu vida sea mucho más cómoda y adaptada a las necesidades del siglo XXI.





Promoción

Parcela R-13, SUNP-G.2.
Distrito Z, 29006 Málaga.
T. +34 851 196 004/005

Show office

Avenida Ortega y Gasset, s/n.
Distrito Z, 29006 Málaga.
T. +34 851 196 004/005