

El presente plano comercial, que incluye una parte gráfica y datos relativos a superficies, puede ser objeto de modificaciones ordenadas por los organismos públicos competentes y/o exigencias técnicas o jurídicas, siempre y cuando estén justificadas y no supongan alteraciones sustanciales. El mobiliario mostrado no está incluido y el equipamiento del inmueble será el indicado en la correspondiente memoria de calidades.



**Idilia Meraki**  
Rincón de la Victoria



## Parcela R2. Tipo 2. P0



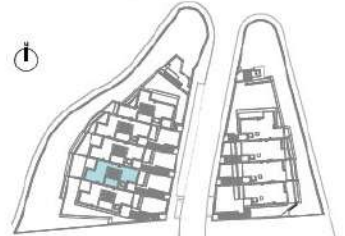
### Superficies: Vivienda 4d

Superficie útil Interior	231,09 m <sup>2</sup>
Superficie útil terrazas	68,26 m <sup>2</sup>
Superficie construida interior	271,56 m <sup>2</sup>
Superficie construida p/zC	443,56 m <sup>2</sup>
Superficie útil ajardinada	51,09 m <sup>2</sup>

<b>DECRETO 214/2016</b>	
Superficie útil	254,20 m <sup>2</sup>
Superficie construida	299,23 m <sup>2</sup>

### Localización

Parcelas R-2 Y R-3 del sector UR TB-2 (UE TB-49 P,G,O,U.)  
"Los Jarales", Rincón de la Victoria, Málaga.



V01



El presente plano comercial, que incluye una parte gráfica y datos relativos a superficies, puede ser objeto de modificaciones ordenadas por los organismos públicos competentes y/o exigencias técnicas o jurídicas, siempre y cuando estén justificadas y no supongan alteraciones sustanciales. El mobiliario mostrado no está incluido y el equipamiento del inmueble será el indicado en la correspondiente memoria de calidades.



**Idilia Meraki**  
Rincón de la Victoria

**AEDAS**  
HOMES

## Parcela R2. Tipo 2. S



### Superficies: Vivienda 4d

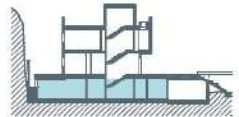
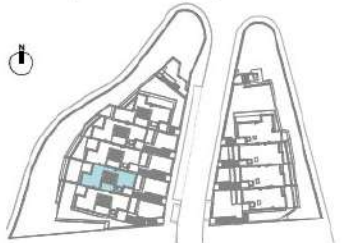
Superficie útil interior	231,09 m <sup>2</sup>
Superficie útil terrazas	89,26 m <sup>2</sup>
Superficie construida interior	271,55 m <sup>2</sup>
Superficie construida pp2C	443,56 m <sup>2</sup>
Superficie útil ajardinada	51,00 m <sup>2</sup>

### DECRETO 218/2005

Superficie útil	254,20 m <sup>2</sup>
Superficie construida	296,23 m <sup>2</sup>

### Localización

Parcelas R-2 Y R-3 de l sector UR TB-2 (UE TB-19 P, O, O, U.)  
"Los Jardiles", Rincón de la Victoria, Málaga.



V01



El presente plano comercial, que incluye una parte gráfica y datos relativos a superficies, puede ser objeto de modificaciones ordenadas por los organismos públicos competentes y/o exigencias técnicas o jurídicas, siempre y cuando estén justificadas y no supongan alteraciones sustanciales. El mobiliario mostrado no está incluido y el equipamiento del inmueble será el indicado en la correspondiente memoria de calidades.



**Parcela R2. Tipo 2. P01 y CB**



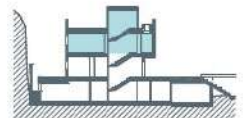
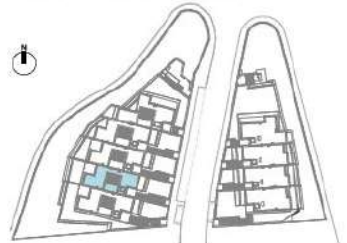
**Superficies:** Vivienda **4d**

Superficie útil interior	231,09 m <sup>2</sup>
Superficie útil terrazas	83,26 m <sup>2</sup>
Superficie construida interior	271,55 m <sup>2</sup>
Superficie construida ppZC	443,56 m <sup>2</sup>
Superficie útil ajardinada	51,09 m <sup>2</sup>

<b>DECRETO 218/2005</b>	
Superficie útil	254,20 m <sup>2</sup>
Superficie construida	296,23 m <sup>2</sup>

**Localización**

Parcelas R-2 Y R-3 del sector UR TB-2 (UE TB-49 P.G.O.U.)  
"Los Jarales", Rincón de la Victoria, Málaga.



V01