



**DESCUBRE EL LUGAR
DONDE DISFRUTARÁS
DE TU HOGAR**

residencialmijasol.com



ÍNDICE



01
PRESENTACIÓN
p. 04



02
LOCALIZACIÓN
p. 06



03
VIVIENDAS
p. 10



04
CONTACTO
p. 18

01



Descubre el lugar donde disfrutarás de tu hogar

Residencial Mijasol es un bonito residencial de 56 apartamentos de 1, 2 y 3 dormitorios y **excelentes áticos**. Cuenta con una zona de **piscina** y **sala multiusos** comunitaria, además de parking subterráneo con **plazas de garaje** y **trasteros** incluidos.

De carácter **moderno**, con un acabado muy cuidado y una **distribución práctica** y **funcional**, para que cada estancia sea ideal para vivirla, donde destacan las **cocinas amuebladas** con mobiliario contemporáneo y dotación de **electrodomésticos**.

02

En el corazón de la Costa del Sol

El turismo, el clima, la oferta de ocio y el mercado residencial hacen de la Costa del Sol el lugar donde casi todo el mundo quiere vivir o invertir.

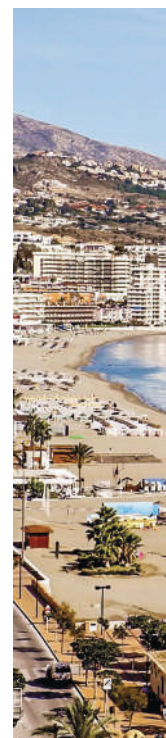
Residencial Mijasol está perfectamente ubicado, en un entorno urbano en diálogo con la naturaleza, cerca de todo tipo de servicios necesarios y las infraestructuras para garantizarte la mejor accesibilidad y hacerte todo más fácil.

Todo son **facilidades para llegar a donde quieras**, con accesos rápidos a la AP-7 y a la A-7.

Las Lagunas de Mijas Costa, una zona emergente con un perfil medio de residente entre 25 y 40 años, es conocida por ser la zona más joven de Mijas, y en la que se encuentra el núcleo comercial y poblacional del mismo.

La **playa**, la cercanía a la **montaña**, los **campos de golf** y la oferta **gastronómica** son algunos de sus grandes atractivos.

Mijas Costa cuenta además con autobuses interurbanos que comunican los municipios de la Costa del Sol entre sí y con Málaga, en la Estación de Autobuses.





02

Todo lo que necesitas, cerca de casa



Esta promoción se encuentra próxima a una zona residencial en desarrollo, junto a comercios, colegios, centro de Salud y no muy lejos de grandes supermercados, de las mejores playas y de Centros Comerciales, tiene acceso inmediato a la Autovía del Mediterráneo (A-7), llegando fácilmente a cualquier lugar.



ZONAS PRÓXIMAS DE INTERÉS:

- 
1. Estación de Tren
 7 min. – 2,4km Fuengirola

- 
2. Golf
 4 min. – 2,6km Mijas Golf
 15 min. – 12km La Cala Golf
 12 min. – 8,5km Chaparral Golf
 7 min. – 3,7km Cerrado del Águila

- 
3. Colegios
 3 min. – 1,1km Colegio El Albero
 2 min. – 1km CEIP Indira Ghandi

- 
4. Playas
 6 min. – 3km

- 
5. Centros Médicos
 4 min. – 1,6km CARE Las Lagunas
 6 min. – 1,9km Centro Salud Las Lagunas

- 
6. Centros Comerciales
 6 min. – 2,8km El Corte Inglés
 5 min. – 1,6km Carrefour
 6 min. – 2,9km C.C. Miramar
 6 min. – 2,7km Decathlon

- 
7. Club Hípico
 8 min. – 4,3km

- 
8. Aeropuerto de Málaga
 22 min. – 25,5km

*Distancias en coche

03

Adelante, estás en tu casa...

Residencial Mijasol está pensado para que cada estancia sea ideal para vivirla, con un estilo **moderno, acabados muy cuidados** y una **distribución práctica y funcional**, que te hará sentir la mejor de las experiencias en el hogar.

El edificio disfruta de una **orientación sur**, aprovechando al máximo las horas de **sol** y obteniendo así una mayor **eficiencia energética**. Perfecto equilibrio entre calidad y diseño.

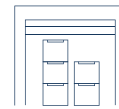
Aprovechamos la luz solar al máximo, con **amplias ventanas** y orientación correcta, lo que hace mejorar las condiciones de **confort interior** y ahorro energético. Hemos seleccionado cuidadosamente, con la **máxima calidad**, todos y cada uno de los materiales que componen tu nuevo hogar en Mijas Costa.



EXCELENTES ÁTICOS



PLAZAS DE GARAJE



TRASTEROS



SALA MULTIUSOS



PISCINA

Queremos que tu
vivienda hable de tí





03

Despertarte aquí cada día...





03

VIVIENDA 1 DORMITORIO

PLANTA BAJA

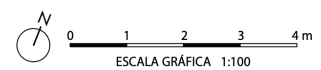
Superficie útil interior: 48,34 m²

Superficie útil exterior Cubierta: 6,32 m²

Superficie útil total: 54,66 m²

Superficie Construida: 63,95 m²

Garaje incluido



VIVIENDA 2 DORMITORIOS

PLANTA BAJA

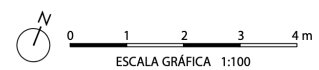
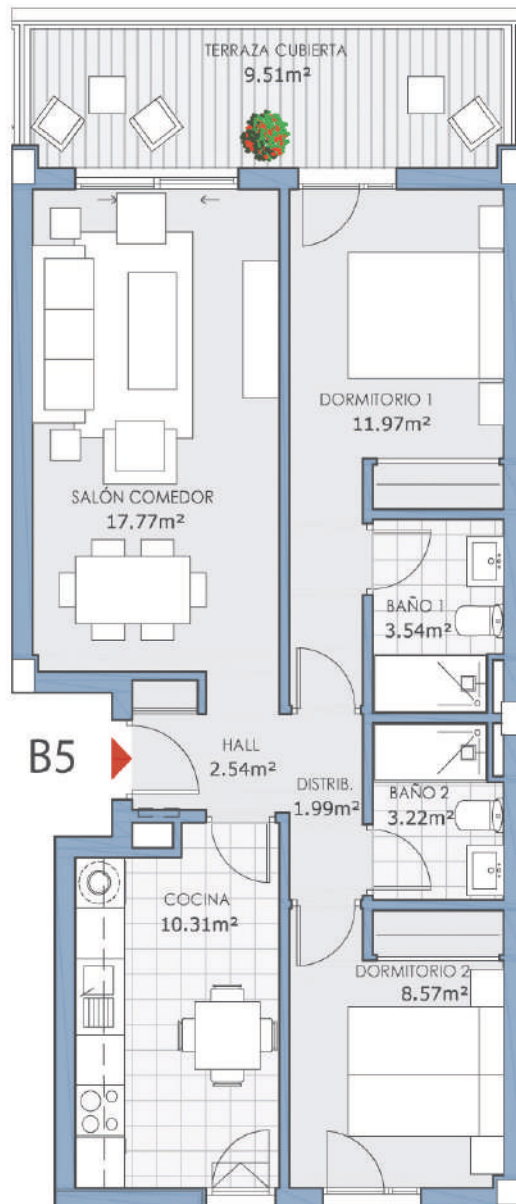
Superficie útil interior: 59,91 m²

Superficie útil exterior Cubierta: 9,51 m²

Superficie útil total: 69,42 m²

Superficie Construida: 80,91 m²

Garaje incluido



03

ÁTICO 3 DORMITORIOS

ÁTICO

Superficie útil interior: 77,61 m²

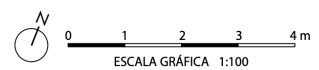
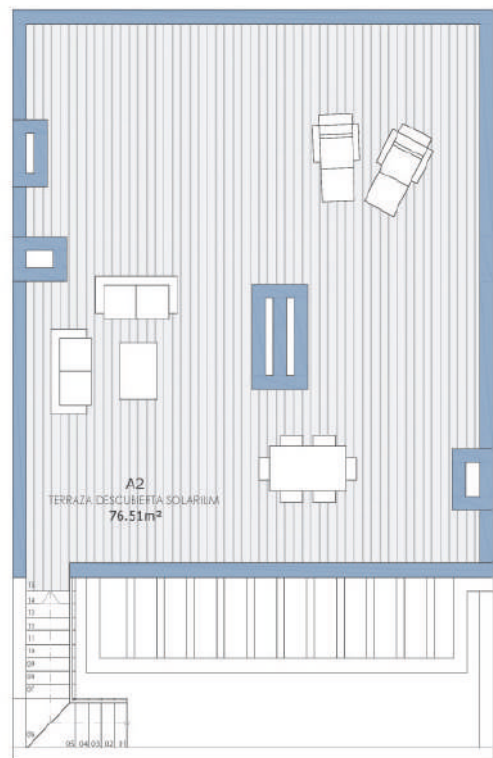
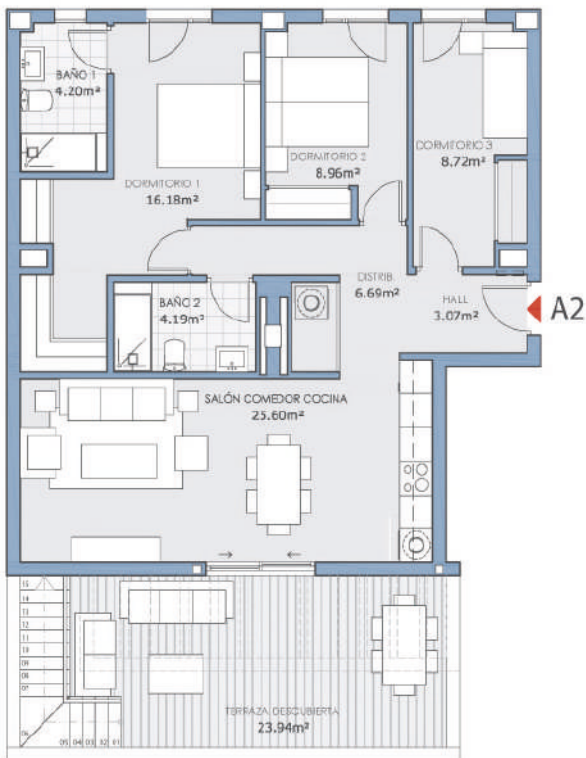
Superficie útil total: 178,06 m²

Superficie Construida: 90,15 m²

Superficie útil exterior Descubierta: 23,94 m²

Superficie exterior Solarium: 76,51 m²

Garaje incluido



ÁTICO 2 DORMITORIOS

ÁTICO

Superficie útil interior: 58,31 m²

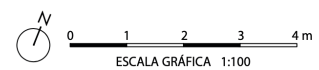
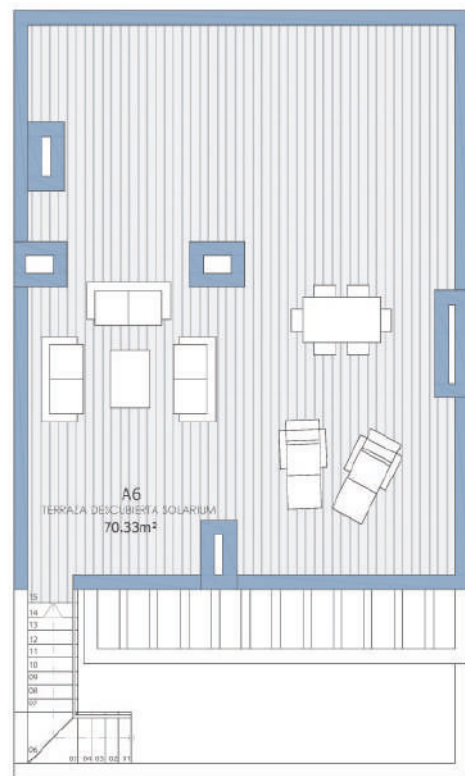
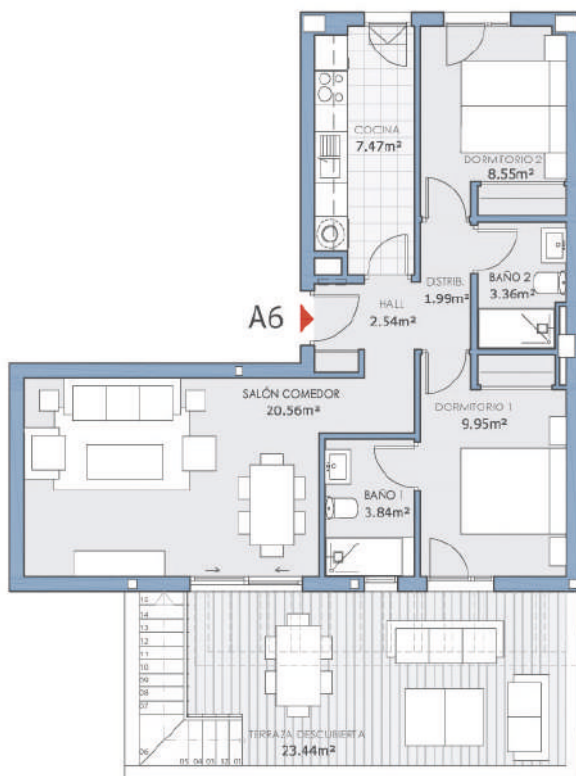
Superficie útil total: 152,08 m²

Superficie Construida: 69,82 m²

Superficie útil exterior Descubierta: 23,44 m²

Superficie exterior Solarium: 70,33 m²

Garaje incluido



04



*NOTA: Este documento (tanto su parte gráfica como los datos referidos a superficies) tienen carácter meramente orientativo, sin perjuicio de la información más exacta contenida en la documentación técnica de la promoción. Todo el mobiliario que se muestra se ha incluido a efectos meramente orientativos y decorativos, estos no están incluidos y el equipamiento de las viviendas será el indicado en la correspondiente memoria de calidades. Los datos referidos a superficies, distribución y linderos son aproximados y pueden sufrir variaciones como consecuencia de las exigencias comerciales, jurídicas, técnicas o de ejecución de proyecto.

¿Estás preparad@ para descubrir tu nuevo hogar?

Oficina de ventas:

Ctra. De Coin P.K. 1, 29649, Mijas, Málaga
(Frente a la Gasolinera Repsol Blanca Paloma)

659 91 33 05
mijasol@on3.es

residencialmijasol.com

residencialmijasol.com

RESIDENCIAL



MIJASOL

COMERCIALIZA:

on3

www.on3.es