



**BALCÓN DE
MONTEMAR**
RESPIRA MEDITERRÁNEO



BLOQUE 3

PLANTA PRIMERA

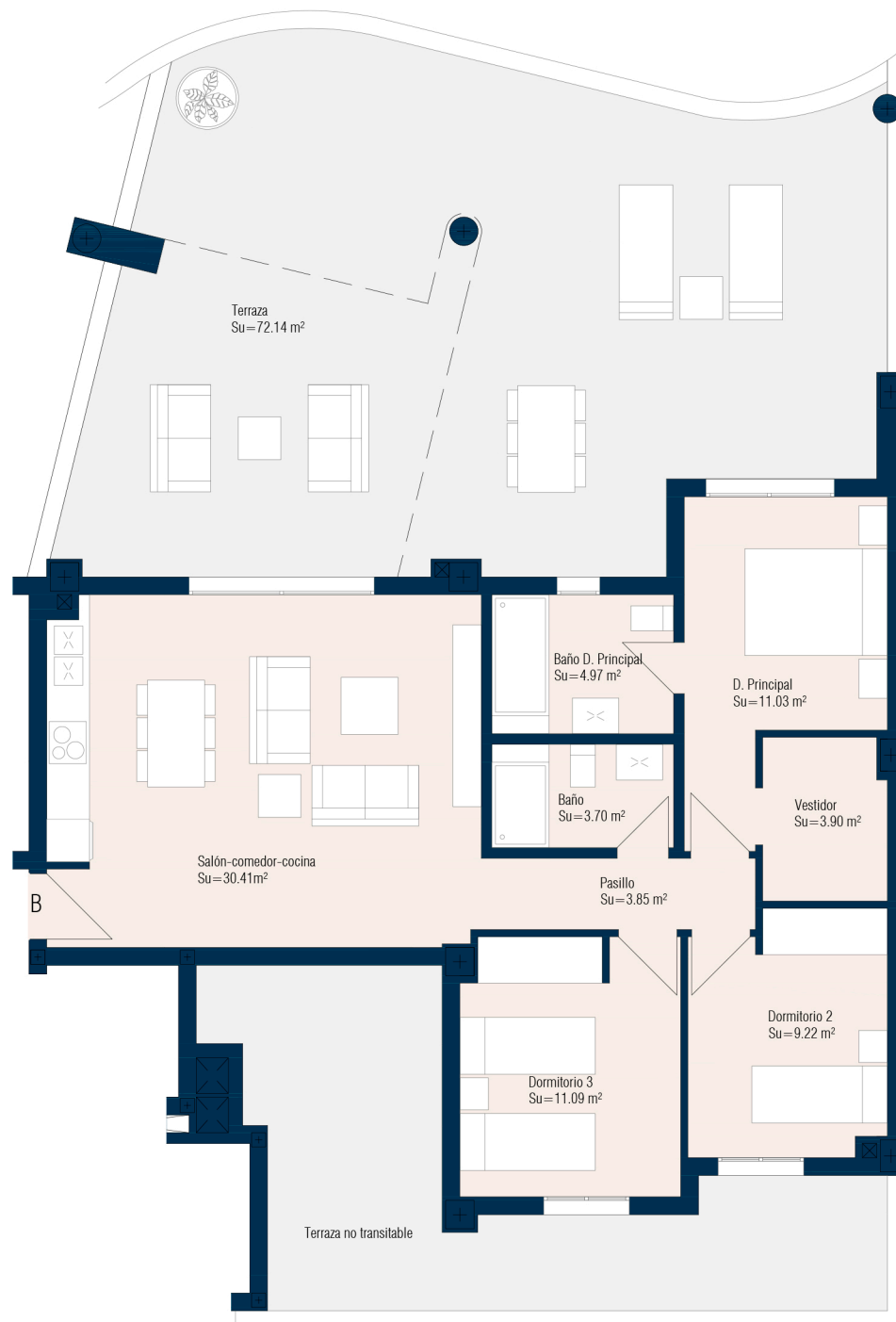


VIVIENDA B

PLANTA DISTRIBUCIÓN

| | |
|-------------------------------------|-----------------------|
| TOTAL SUP. ÚTIL VIVIENDA SEGUN BOJA | 85.99 m ² |
| SUP. CONSTRUIDA | 94.42 m ² |
| SUP. P.P. Z. COMUNES | 13.26 m ² |
| TOTAL SUP. CONSTRUIDA SEGUN BOJA | 107.67 m ² |
| SUPERFICIE TERRAZA | 72.14 m ² |
| TOTAL | 179.81 m ² |

PROMOTOR:



escala gráfica e:1/100
0m 1m 2m 3m



*NOTA: Este documento (tanto, su parte gráfica como los datos referidos a superficies) tienen carácter meramente orientativo, sin perjuicio de la información más exacta contenida en la documentación técnica de la promoción. Todo el mobiliario que se muestra en este plano se ha incluido a efectos meramente orientativos y decorativos. Los datos referidos a superficies, distribución y linderos son aproximados y pueden sufrir variaciones como consecuencia de exigencias comerciales, jurídicas, técnicas o de ejecución de proyecto.