

**Bloque 1. Esc. 1. P2-A
1-1-2-A**



Superficies

Vivienda 3d

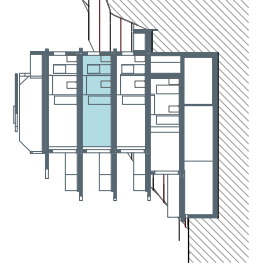
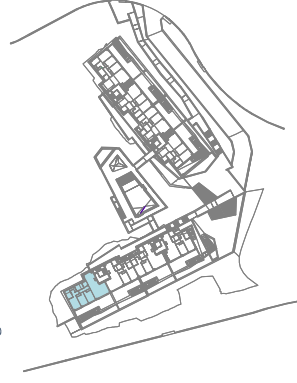
Superficie útil interior 85.47 m²
Superficie útil terrazas 35.46 m²
Superficie construida interior 101.35 m²
Superficie construida ppZC 161.44 m²

DECRETO 218/2005

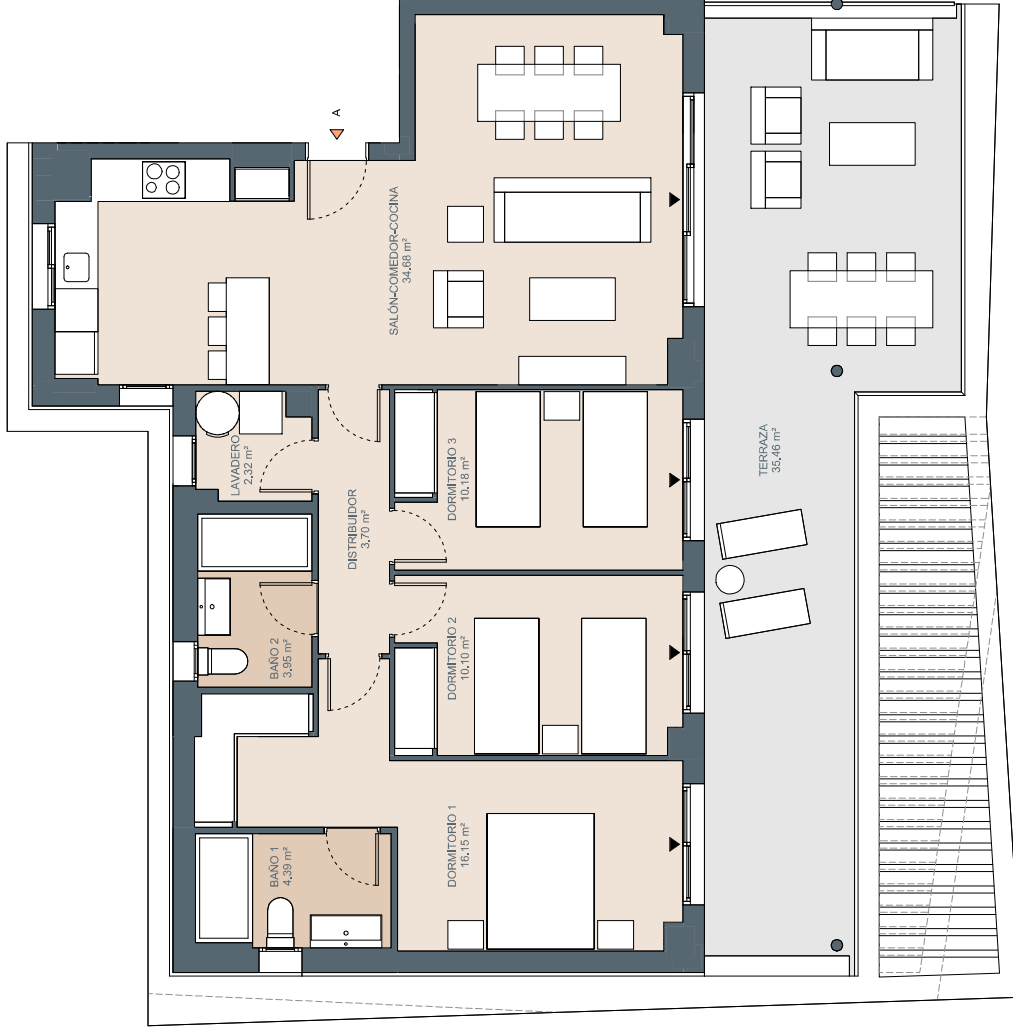
Superficie útil 94.02 m²
Superficie construida 132.45 m²

Localización

Parcela R-12 del sector UR TB-2 (UETB-49
P.G.O.U.) 'Los Jarales', Rincón de la Victoria,
Málaga.



V01



ESCALA GRÁFICA



El presente plano comercial, que incluye una parte gráfica y datos relativos a superficies, puede ser objeto de modificaciones ordenadas por los organismos públicos competentes y/o exigencias técnicas o jurídicas, siempre y cuando estén justificadas y no supongan alteraciones sustanciales. El mobiliario mostrado no está incluido y el equipamiento del inmueble será el indicado en la correspondiente memoria de calidades.

