

Parcela R2. Tipo 3. S



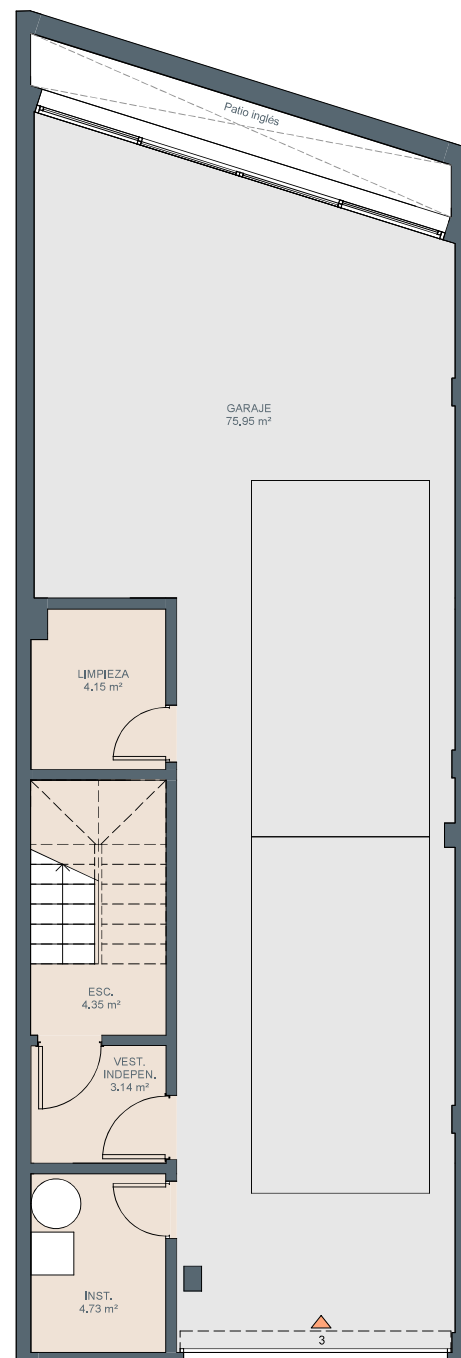
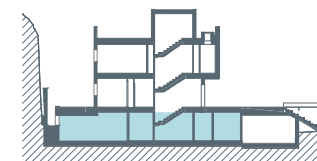
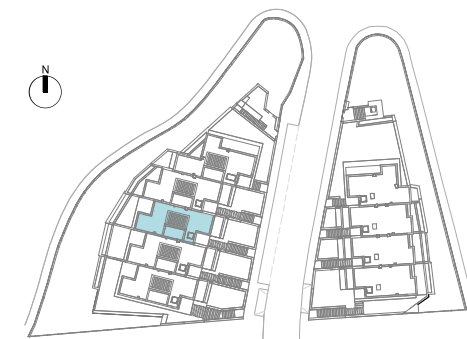
Superficies: **Vivienda 4d**

Superficie útil interior	225.57 m ²
Superficie útil terrazas	89.26 m ²
Superficie construida interior	265.86 m ²
Superficie construida ppZC	430.14 m ²
Superficie útil ajardinada	44.72 m ²

DECRETO 218/2005	
Superficie útil	248.13 m ²
Superficie construida	290.04 m ²

Localización

Parcelas R-2 Y R-3 del sector UR TB-2 (UE TB-49 P.G.O.U.)
'Los Jarales', Rincón de la Victoria, Málaga.



El presente plano comercial, que incluye una parte gráfica y datos relativos a superficies, puede ser objeto de modificaciones ordenadas por los organismos públicos competentes y/o exigencias técnicas o jurídicas, siempre y cuando estén justificadas y no supongan alteraciones sustanciales. El mobiliario mostrado no está incluido y el equipamiento del inmueble será el indicado en la correspondiente memoria de calidades.



Parcela R2. Tipo 3. P0



Superficies: Vivienda 4d

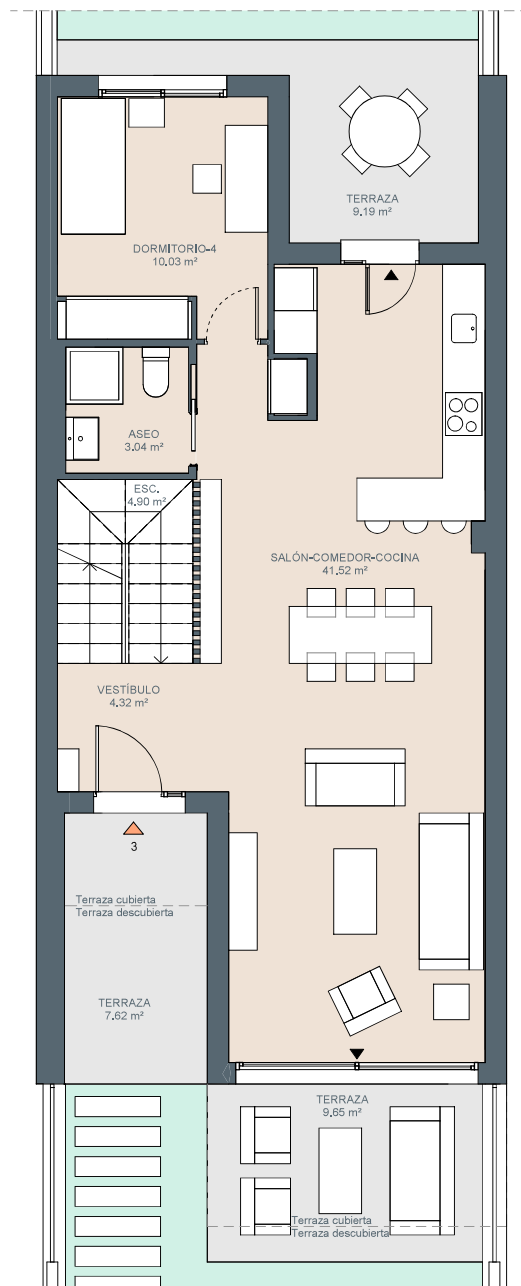
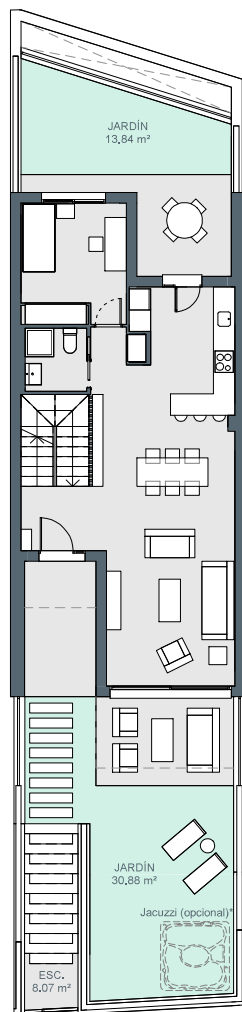
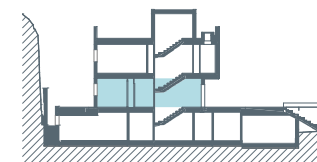
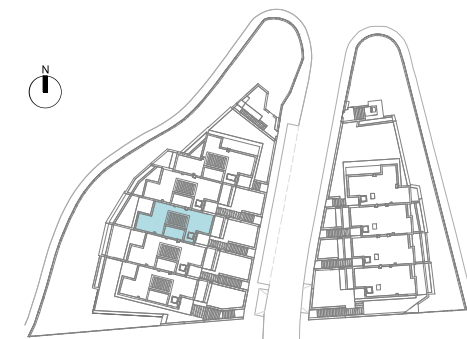
Superficie útil interior	225.57 m ²
Superficie útil terrazas	89.26 m ²
Superficie construida interior	265.86 m ²
Superficie construida ppZC	430.14 m ²
Superficie útil ajardinada	44.72 m ²

DECRETO 218/2005

Superficie útil	248.13 m ²
Superficie construida	290.04 m ²

Localización

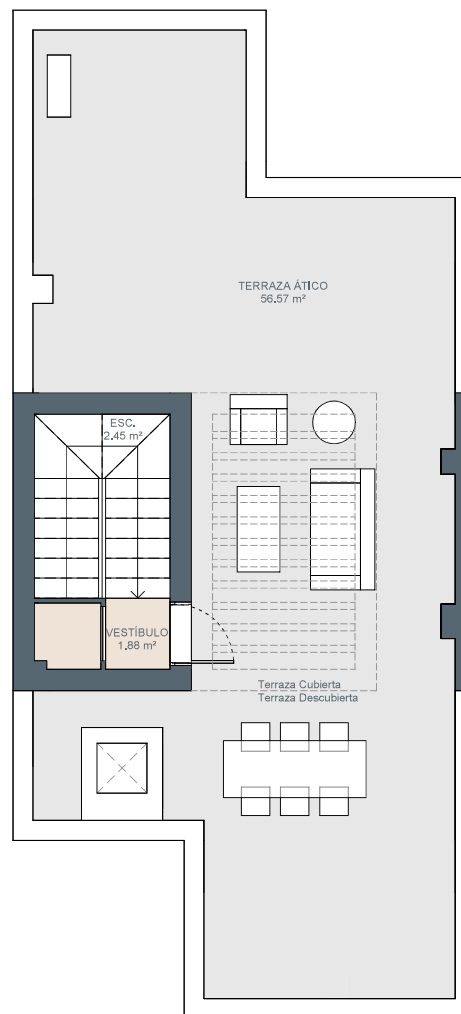
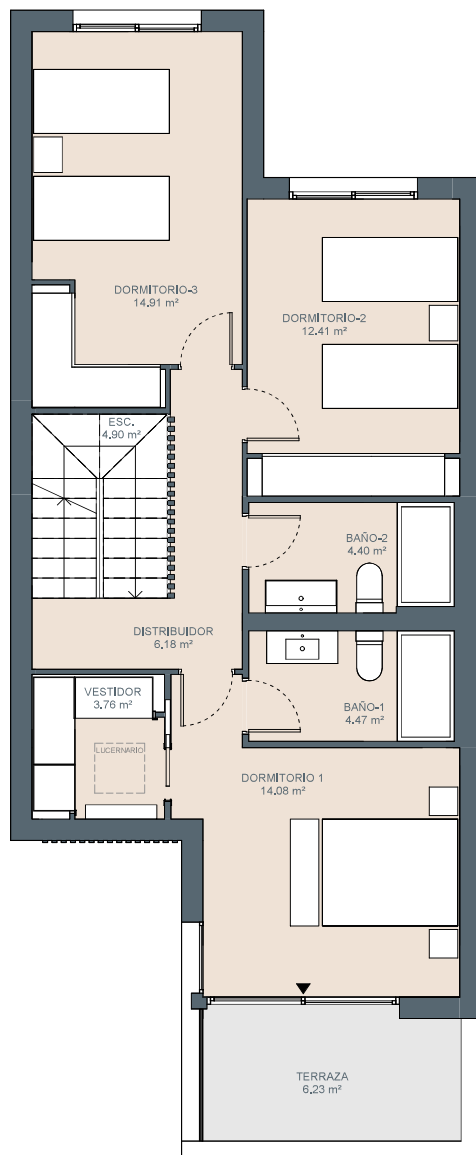
Parcelas R-2 Y R-3 del sector UR TB-2 (UE TB-49 P.G.O.U.)
'Los Jarales', Rincón de la Victoria, Málaga.



El presente plano comercial, que incluye una parte gráfica y datos relativos a superficies, puede ser objeto de modificaciones ordenadas por los organismos públicos competentes y/o exigencias técnicas o jurídicas, siempre y cuando estén justificadas y no supongan alteraciones sustanciales. El mobiliario mostrado no está incluido y el equipamiento del inmueble será el indicado en la correspondiente memoria de calidades.



Parcela R2. Tipo 3. P01 y CB



El presente plano comercial, que incluye una parte gráfica y datos relativos a superficies, puede ser objeto de modificaciones ordenadas por los organismos públicos competentes y/o exigencias técnicas o jurídicas, siempre y cuando estén justificadas y no supongan alteraciones sustanciales. El mobiliario mostrado no está incluido y el equipamiento del inmueble será el indicado en la correspondiente memoria de calidades.



Superficies: Vivienda **4d**

Superficie útil interior	225,57 m ²
Superficie útil terrazas	89,26 m ²
Superficie construida interior	265,86 m ²
Superficie construida ppZC	430,14 m ²
Superficie útil ajardinada	44,72 m ²

DECRETO 218/2005	
Superficie útil	248,13 m ²
Superficie construida	290,04 m ²

Localización

Parcelas R-2 Y R-3 del sector UR TB-2 (UE TB-49 P.G.O.U.)
'Los Jarales', Rincón de la Victoria, Málaga.

