

Parcela R3. Tipo 1. S



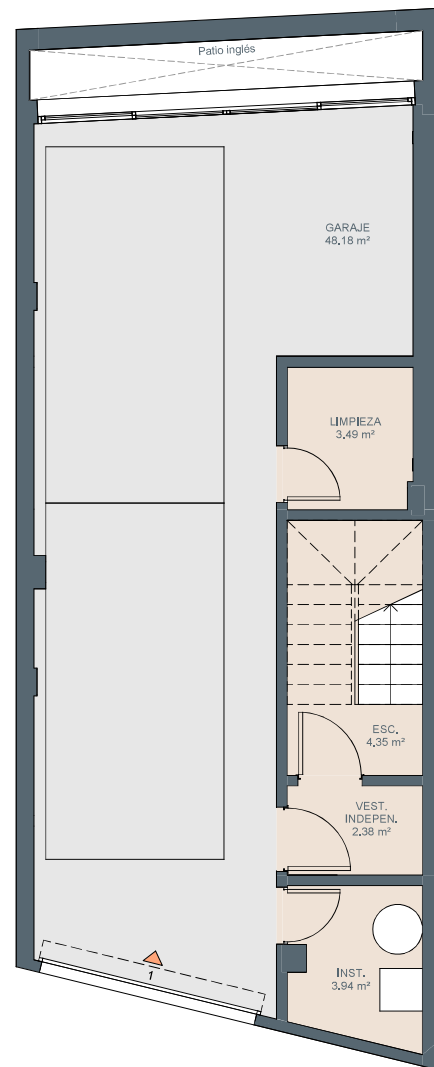
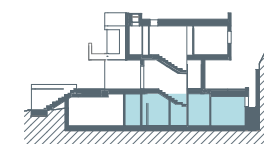
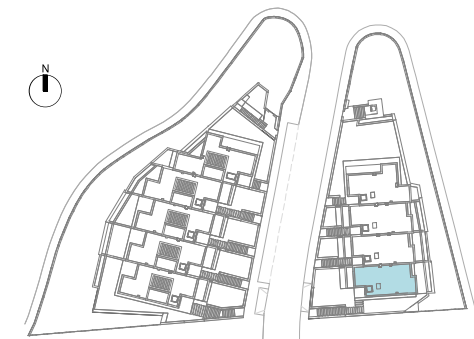
Superficies: Vivienda **3d**

Superficie útil interior	157.70 m ²
Superficie útil terrazas	34.20 m ²
Superficie construida interior	194.78 m ²
Superficie construida ppZC	350.58 m ²
Superficie útil ajardinada	86.23 m ²

DECRETO 218/2005	
Superficie útil	173.47 m ²
Superficie construida	217.84 m ²

Localización

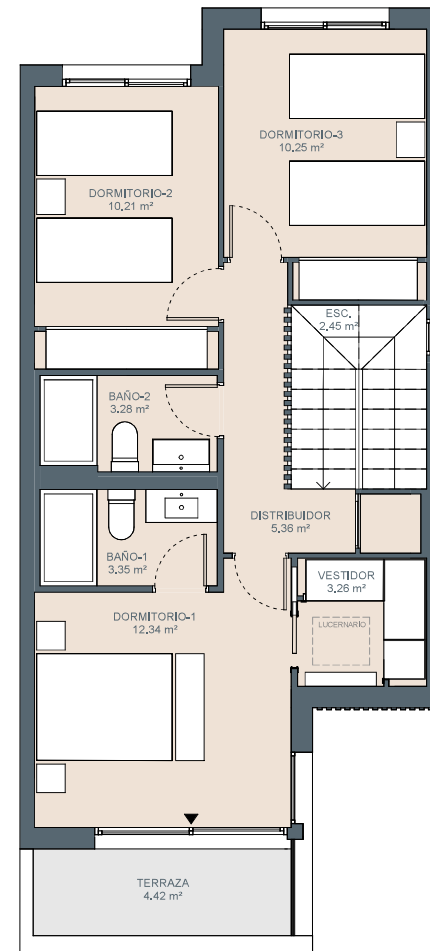
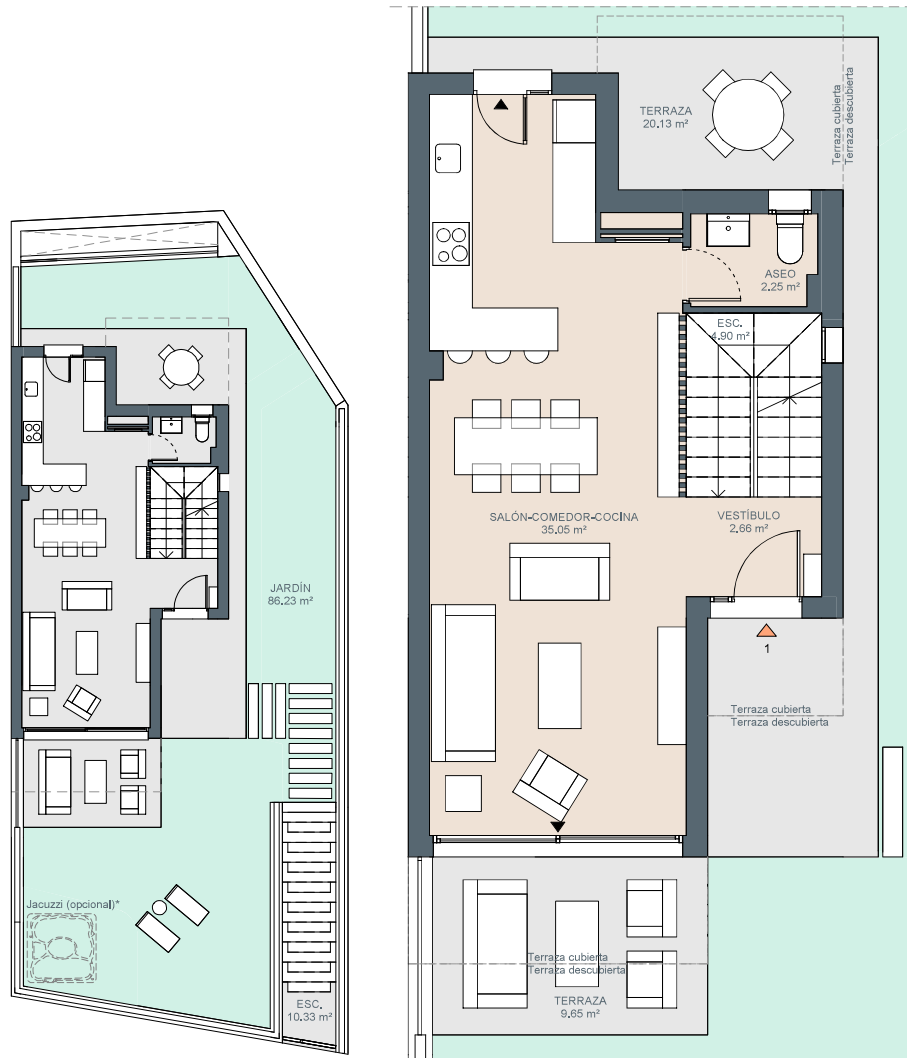
Parcelas R-2 Y R-3 del sector UR TB-2 (UE TB-49 P.G.O.U.)
'Los Jarales', Rincón de la Victoria, Málaga.



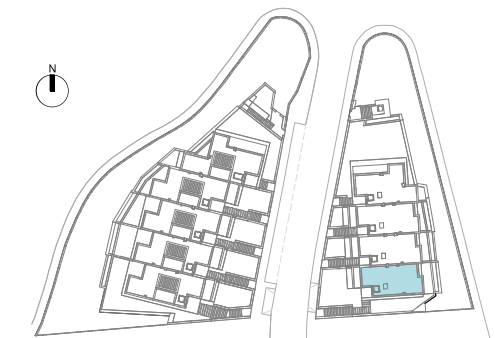
El presente plano comercial, que incluye una parte gráfica y datos relativos a superficies, puede ser objeto de modificaciones ordenadas por los organismos públicos competentes y/o exigencias técnicas o jurídicas, siempre y cuando estén justificadas y no supongan alteraciones sustanciales. El mobiliario mostrado no está incluido y el equipamiento del inmueble será el indicado en la correspondiente memoria de calidades.



Parcela R3. Tipo 1. P0 y P01

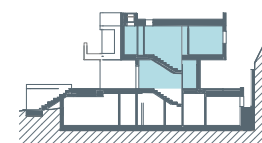


El presente plano comercial, que incluye una parte gráfica y datos relativos a superficies, puede ser objeto de modificaciones ordenadas por los organismos públicos competentes y/o exigencias técnicas o jurídicas, siempre y cuando estén justificadas y no supongan alteraciones sustanciales. El mobiliario mostrado no está incluido y el equipamiento del inmueble será el indicado en la correspondiente memoria de calidades.



Localización

Parcelas R-2 Y R-3 del sector UR TB-2 (UE TB-49 P.G.O.U.)
'Los Jarales', Rincón de la Victoria, Málaga.



Superficies: Vivienda **3d**

Superficie útil interior	157.70 m ²
Superficie útil terrazas	34.20 m ²
Superficie construida interior	194.78 m ²
Superficie construida ppZC	350.58 m ²
Superficie útil ajardinada	86.23 m ²

DECRETO 218/2005

Superficie útil	173.47 m ²
Superficie construida	217.84 m ²