



Zeta Avenue

Málaga

**AEDAS
HOMES**

Zeta Avenue

Málaga



Las imágenes mostradas son una aproximación lo más fiel posible del resultado final del inmueble proyectado, pudiendo darse modificaciones derivadas de exigencias técnicas o jurídicas, siempre que estén justificadas y no supongan una alteración sustancial del objeto y/o calidad de los materiales. El mobiliario mostrado no está incluido, siendo el equipamiento del inmueble el indicado en la memoria de calidades. Toda la información y entrega de documentación se hará según lo establecido en el Real Decreto 515/1989, de 21 de abril, y demás normas que pudieran complementarlo ya sean de carácter estatal o autonómico.



Bienvenidos

Nuestro sello es sinónimo de calidad y confianza y, por eso, queremos contar contigo para hacer de tu vivienda un espacio singular adaptado a tus necesidades. Somos una promotora inmobiliaria de nueva generación que pone a tu disposición el talento y la experiencia de un gran equipo de profesionales.

¿Qué necesitas?

Zeta Avenue

Zeta Avenue, tu casa en Málaga

Tu nueva casa se encuentra en un lugar único y privilegiado: el mejor vial de todo el Distrito Zeta con anchas aceras, grandes espacios y la incorporación de una zona comercial frente al bulevar. Además, forma parte de un gran proyecto urbanístico en el que la tecnología y el bienestar están integrados dentro de un modelo nuevo de ciudad inteligente conocido en su terminología inglesa como *'smart city'*.

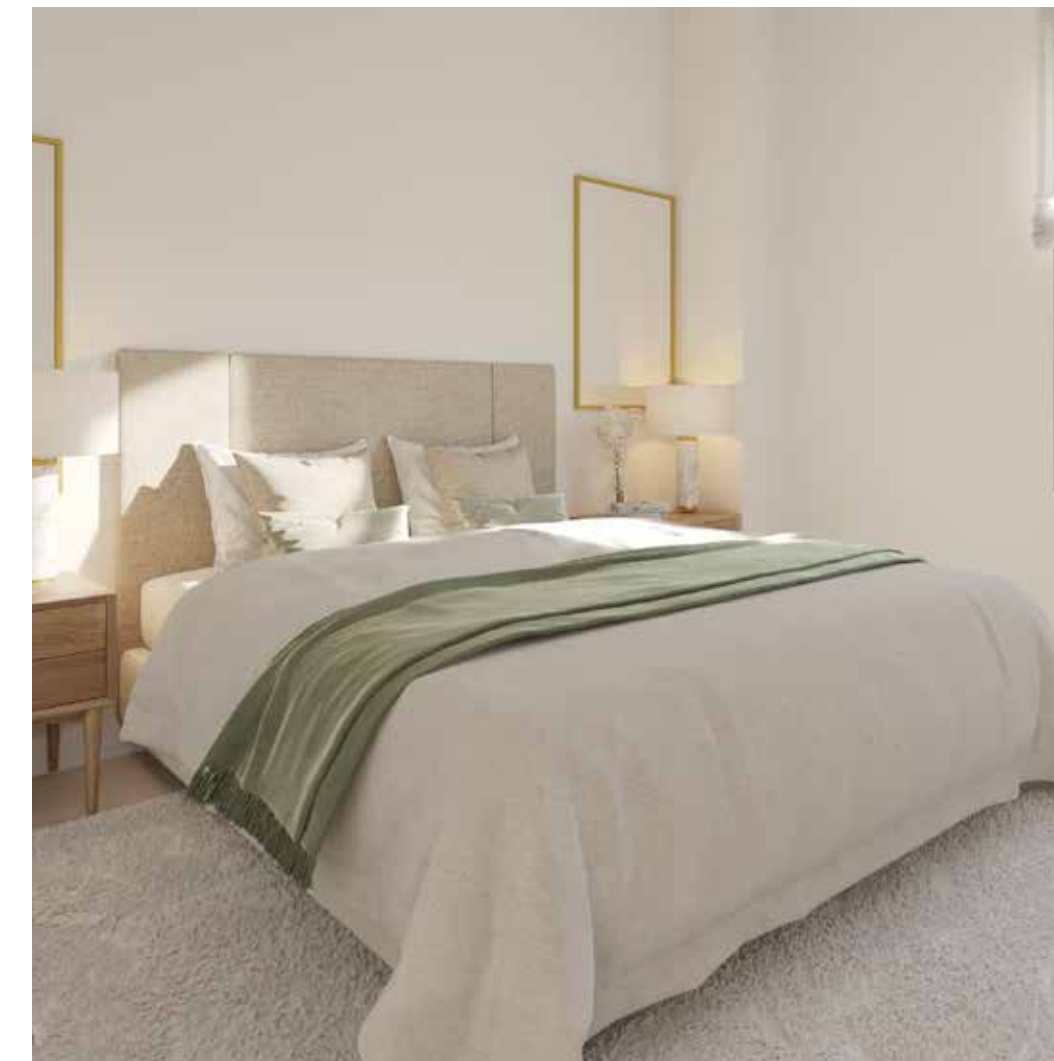
Vivir en **Zeta Avenue** es formar parte del futuro desde el presente.



Comodidad a tu servicio

En **AEDAS Homes** sabemos lo que buscas y lo hemos creado para ti. **Zeta Avenue** es una promoción exclusiva compuesta por 124 viviendas de 1, 2 y 3 dormitorios dentro del proyecto innovador Distrito Zeta.

Una promoción que marca la diferencia en cuanto a sostenibilidad, tecnología y tendencias y cuida hasta el último detalle para que la comodidad y el disfrute del espacio sean excepcionales.



Distrito Zeta: un nuevo concepto de vida

Zeta Avenue supone un nuevo estilo de vida integrado dentro del Distrito Zeta: un proyecto pionero en el que la funcionalidad y la tecnología se dan la mano y donde el concepto de habitabilidad cobra una nueva dimensión.

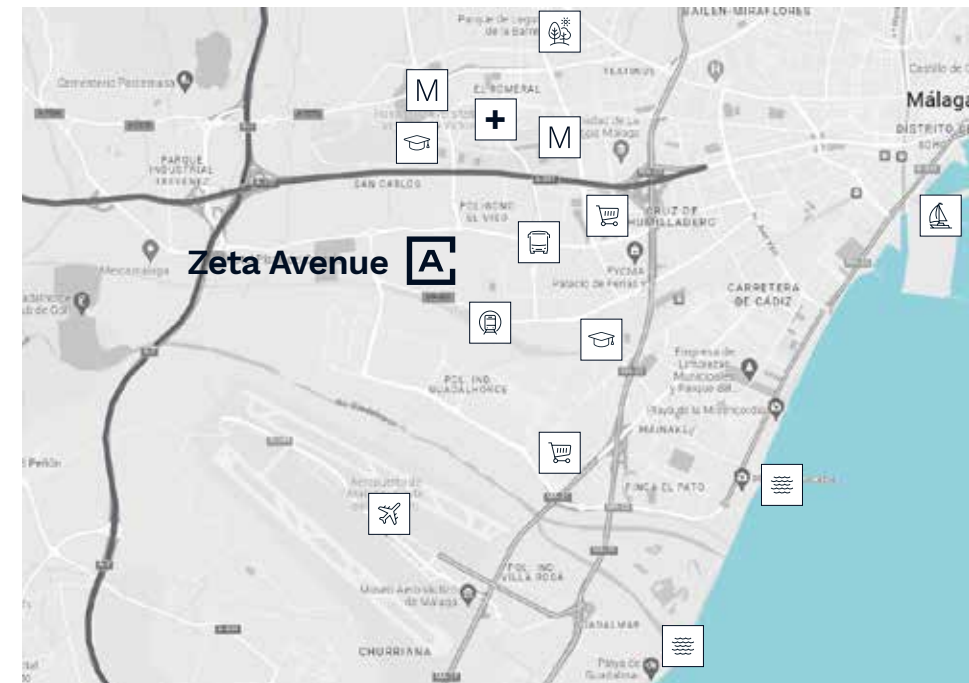
Distrito Zeta supone una transformación en múltiples ámbitos:

- › Evolución tecnológica: Distrito Zeta contará con 5G en toda su extensión y la comunidad de habitantes tendrá su propia aplicación móvil para que los vecinos puedan interactuar, consultar espacios de aparcamiento disponibles, zonas de recarga de vehículos eléctricos y mucho más.
- › Evolución en el diseño: con sistemas de ayuda a personas con dificultades visuales o cognitivas, información sobre la duración de los trayectos o servicios para compartir.
- › Evolución en sostenibilidad: Distrito Zeta contará con amplias zonas verdes con dispositivos de captación de energías renovables (solar y eólica) dotadas de áreas de juegos infantiles, lugares para la práctica deportiva e incluso recintos específicos para el cuidado de mascotas.



Para olvidar el estrés

Tu nueva casa en **Zeta Avenue** recoge unas completas zonas comunes dotadas de amplios espacios ajardinados, piscina para adultos y niños, área de juegos para los más pequeños, gimnasio y parking para bicicletas. Una promoción pensada para el disfrute, la comodidad y la conciliación familiar.



- Accesos carretera **A-357, A-7**
- Aeropuerto **Málaga**
- Estación de tren **Los Prados**
- Parada de autobús **19 EMT, M-155**
- Parada de metro **L1**

- Puerto
- Colegio o instituto, Campus Universitario
- Hospital
- Supermercado
- Parque
- Playa

Muy cerca de todo

Vivir en Málaga capital es sinónimo de disponer a solo un paso de todo lo que necesitas.

Tu nueva casa está conectada con cómodos y rápidos accesos a la A-357 y a pocos minutos del Parque Tecnológico de Campanillas, núcleo empresarial de referencia que cuenta con más de 600 empresas nacionales e internacionales, entre otros puntos de interés. **Zeta Avenue** también se encuentra muy cerca del Campus Universitario y del Hospital Universitario Virgen de la Victoria.

Si prefieres desplazarte en transporte público, a unos minutos a pie desde tu nueva casa aparecen la estación de tren de cercanías Los Prados y las líneas de autobuses 19 EMT y M-155 que conectan con algunos de los principales puntos de interés de la ciudad.

Para llegar al aeropuerto internacional de Málaga solo tardarás unos minutos en coche.

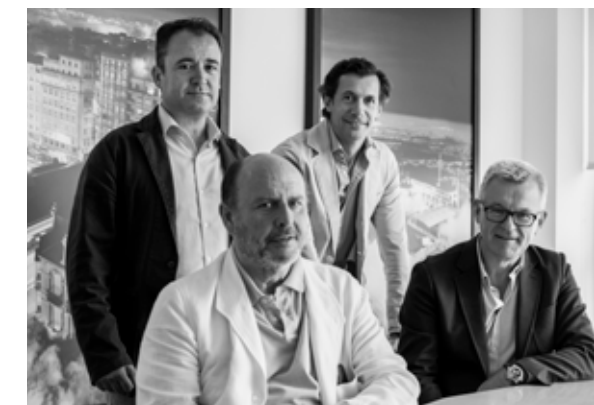
Zeta Avenue significa tener todo y tenerlo cerca. Una amplia oferta comercial, de ocio, de deporte y con opciones infantiles para toda la familia.

En **Zeta Avenue** hemos ido un paso más allá uniendo la arquitectura vanguardista que caracteriza a las promociones de AEDAS Homes con la comodidad que ofrece la tecnología a través de la domótica para disfrutar de un estilo de vida cada vez más confortable.

Vanguardia y sostenibilidad



Eficiencia, sostenibilidad y futuro



Zeta Avenue es una promoción que mira al futuro y a la sostenibilidad con placas fotovoltaicas, aerotermia y doble acristalamiento con rotura de puente térmico para favorecer la disminución del consumo energético.

“Zeta Avenue es un proyecto que se desarrolla en un sector en plena expansión en Málaga. La propuesta simboliza la innovación incorporando procesos industrializados en su construcción, promoviendo la eficiencia energética y el diseño sostenible. Los espacios comunes han sido cuidadosamente diseñados para fomentar un sentido de comunidad y conexión, promoviendo la interacción social y una vida activa adaptada a las nuevas generaciones”.

H.C.P. ARCHITECTURE & ENGINEERING

Tu espacio personal

Además de los espacios comunes hemos cuidado hasta el más mínimo detalle para que experimentes la satisfacción de estar en casa. El interior de las viviendas de **Zeta Avenue** cuenta con estancias amplias, luminosas, versátiles y funcionales. Calidades y materiales impecables unidas a un diseño novedoso y vanguardista.



Trabajar desde casa

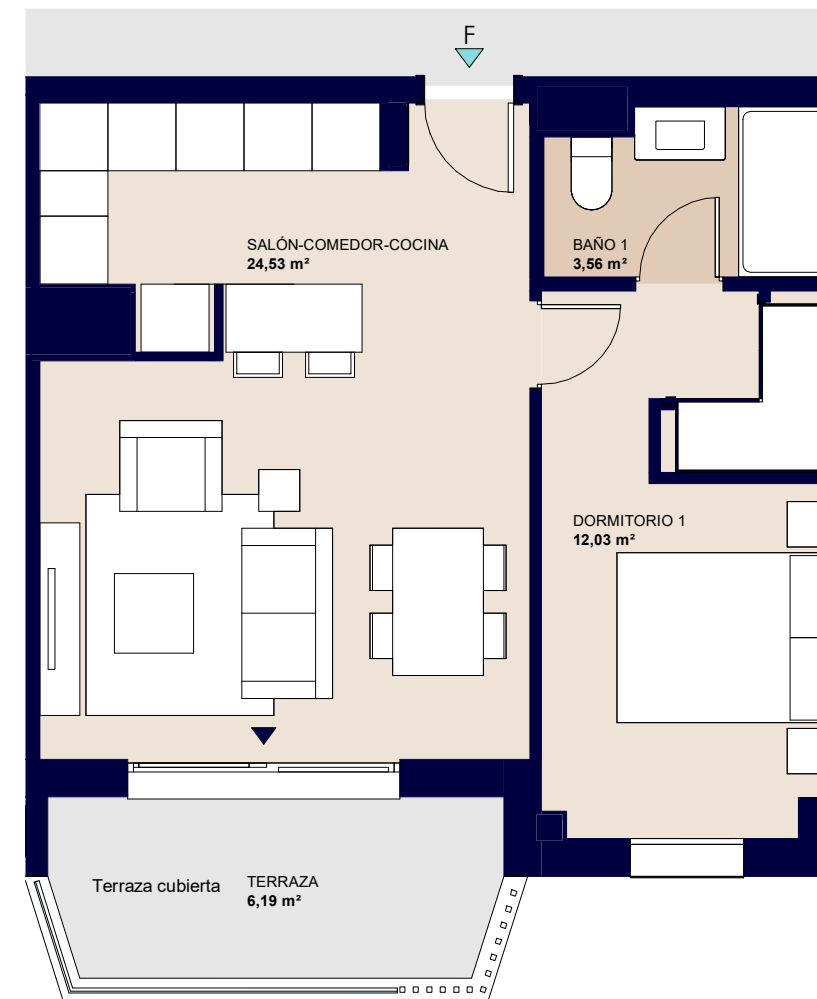
Tu nueva vivienda está pensada para ti. Por eso, en **Zeta Avenue** hemos creado un espacio de coworking en el que podrás teletrabajar desde casa en un espacio común y exclusivo dotado de tecnología y todas las comodidades.



La casa que quieres

En **Zeta Avenue** ponemos a tu disposición 124 viviendas de 1, 2 y 3 dormitorios con variedad de distribuciones y metrajés.

Todas las opciones disponen de terraza, garaje y trastero.



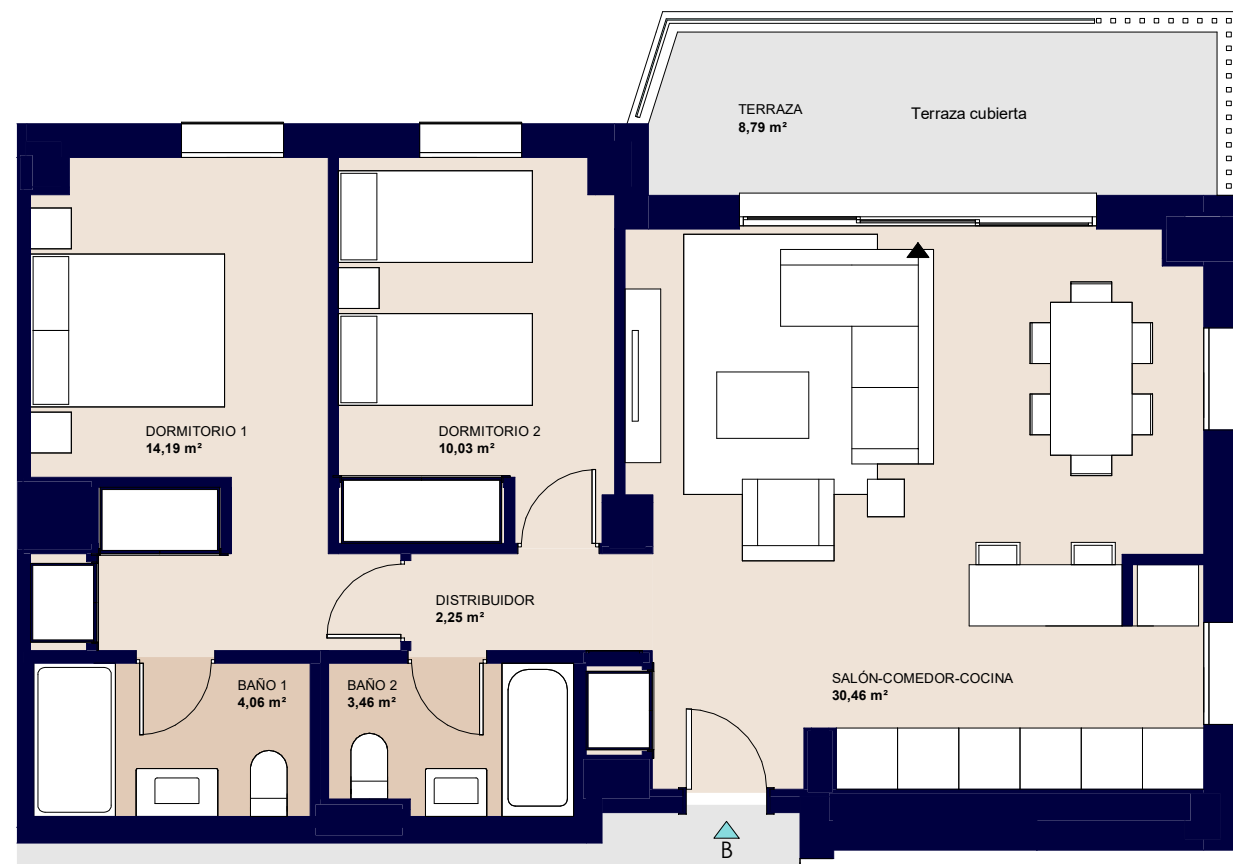
Vivienda tipo 1D

1 Dormitorio
1 Baño
Superficie construida: 47,38 m²
Superficie construida ppZC: 56,18 m²

El presente plano comercial, que incluye una parte gráfica y datos relativos a superficies, puede ser objeto de modificaciones ordenadas por los organismos públicos competentes y/o exigencias técnicas o jurídicas, siempre y cuando estén justificadas y no supongan alteraciones sustanciales. El mobiliario mostrado no está incluido y el equipamiento del inmueble será el indicado en la correspondiente memoria de calidades.

Vivienda tipo 2D

2 Dormitorios
2 Baños
Superficie construida: 78,95 m²
Superficie construida ppZC: 93,08 m²



Vivienda tipo 3D

3 Dormitorios
2 Baños
Superficie construida: 89,65 m²
Superficie construida ppZC: 106,22 m²



El presente plano comercial, que incluye una parte gráfica y datos relativos a superficies, puede ser objeto de modificaciones ordenadas por los organismos públicos competentes y/o exigencias técnicas o jurídicas, siempre y cuando estén justificadas y no supongan alteraciones sustanciales. El mobiliario mostrado no está incluido y el equipamiento del inmueble será el indicado en la correspondiente de memoria de calidades.

El presente plano comercial, que incluye una parte gráfica y datos relativos a superficies, puede ser objeto de modificaciones ordenadas por los organismos públicos competentes y/o exigencias técnicas o jurídicas, siempre y cuando estén justificadas y no supongan alteraciones sustanciales. El mobiliario mostrado no está incluido y el equipamiento del inmueble será el indicado en la correspondiente de memoria de calidades.



+ AHORRO

Menor consumo y menor mantenimiento.

+ BIENESTAR

Confort térmico, acústico y luminoso.

+ VALOR

Mayor valor del inmueble.

- CONSUMO

Ahorro en las facturas de suministros.

- RUIDO

Mejora el aislamiento acústico.

- CO₂

Menores emisiones para proteger nuestro planeta.


La eficiencia energética siempre en mente


AEDAS Homes apuesta por el futuro a través de construcciones sostenibles tanto en su puesta en marcha como en su fase final. Todas nuestras viviendas ofrecen un alto nivel de calificación energética para que, a la vez que contribuyes al cuidado del medio ambiente, te beneficies de las ventajas de hacerlo.


Puesto que tu nueva casa es eficiente notarás que a fin de mes las facturas son menos abultadas. El proyecto incluye un tipo de acristalamiento que colabora a mantener la temperatura constante y por eso no será necesario un gasto tan elevado en climatización. Junto al confort térmico, notarás cómo el sonido queda completamente amortiguado y podrás descansar sin que nada interrumpa tu sueño.


Estas mejoras en eficiencia contribuyen a reducir las emisiones de CO₂, por lo que cada día –sin esfuerzo y sin darte cuenta– estarás ayudando a cuidar nuestro planeta.





 **Iluminación**
Ventanas de gran dimensión para maximizar la luz natural


 **Calidad térmica**
Aislamiento adaptado a necesidades climáticas

 **Manual de usuario**
Orientación sobre el uso eficiente del edificio

 **Innovación**
Nuevas estrategias para maximizar el beneficio medioambiental

 **Energías renovables**
Paneles de energía solar térmica

 **Transporte sostenible**
Preinstalación de carga para coches eléctricos

 **Aislamiento acústico**
De cara al exterior y entre viviendas



Gracias por tu confianza en nosotros

Contigo, desde el primer momento. Los profesionales de **AEDAS Homes** tenemos tan interiorizados los valores de la compañía que atendemos tu casa como si fuera nuestra. **Profesionalidad, innovación, diseño y sostenibilidad son los pilares básicos que encontrarás al contar con nosotros.** Nuestro equipo tiene una amplísima formación, trayectoria y experiencia en el mundo de las promociones residenciales, y con su amabilidad y profesionalidad conseguiremos que te sientas como en casa incluso antes de que entres en ella.

Al elegir tu casa AEDAS Homes no solo estás optando por primeras calidades y arquitectura de vanguardia, sino que también estás apostando por el cuidado del medio ambiente. La protección del entorno es una de nuestras grandes propuestas, y en todos nuestros proyectos queda patente el compromiso con el uso racional de los recursos naturales y la utilización de sistemas eficientes que implican el ahorro energético.

En AEDAS Homes sabemos que sostenibilidad y diseño no están reñidos, y por eso hemos logrado viviendas 'verdes' que incluyen la innovación más puntera en su interior. Aplicamos tecnologías de vanguardia para que tu vida sea mucho más cómoda y adaptada a las necesidades del siglo XXI.





Promoción

Parcela R-1.8., SUNP-G.2.
Distrito Z, 29006 Málaga.

T. +34 851 960 004/005

Show office

Avenida Ortega y Gasset, s/n.
Distrito Z, 29006 Málaga.

T. +34 851 960 004/005