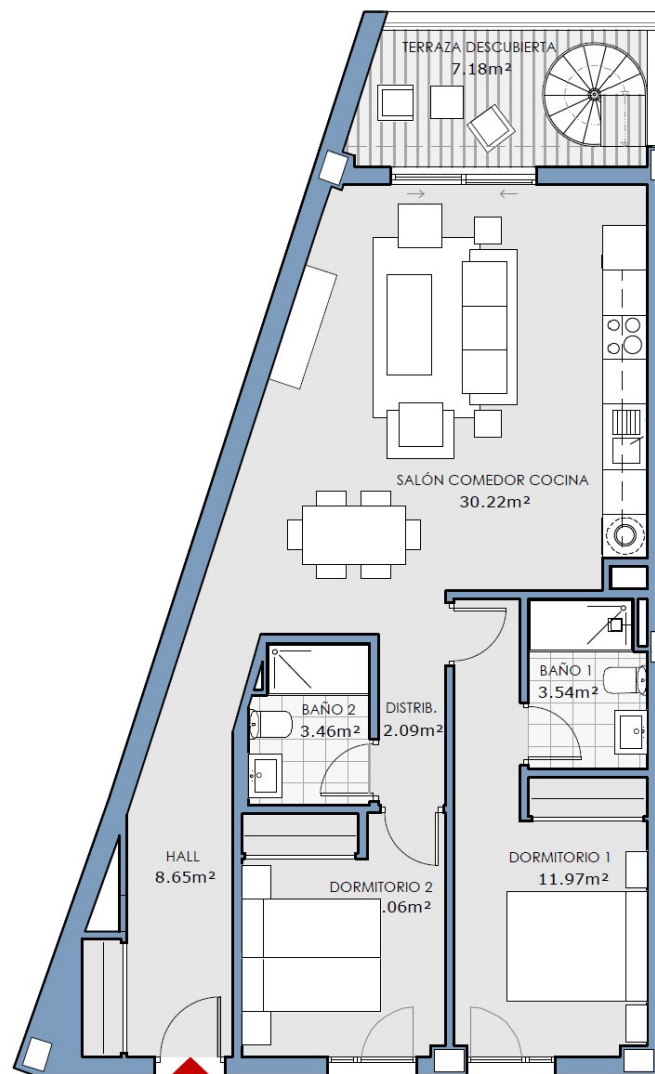
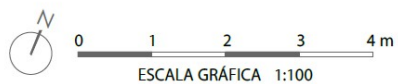




## PLANTA ÁTICO VIVIENDA B1



B1



Documentación informativa sin carácter contractual y meramente ilustrativa sujeta a modificaciones necesarias por exigencias de orden técnico, jurídico o comercial de la dirección facultativa o autoridad competente. Las infografías de las fachadas, elementos comunes y restantes espacios orientativos y podrán ser objeto de verificación o modificación en los proyectos técnicos. El mobiliario de las infografías interiores no está incluido, los acabados, calidades, colores, equipamiento, aparatos sanitarios y muebles de cocina son una aproximación meramente representativa y el equipamiento de las viviendas será el indicado en la correspondiente memoria de calidades. La certificación energética se corresponde con la establecida en el proyecto en trámite.

Toda la información y entrega de documentación se llevará a cabo conforme a lo dispuesto en el Real Decreto 515/1989 y demás normas que pudieran complementarlo ya sean de carácter estatal o autonómico.

## Superficies

Vivienda 2d

Superficie Útil Interior	68,99 m <sup>2</sup>
Superficie Útil Total	150,71 m <sup>2</sup>
Superficie Construida	82,40 m <sup>2</sup>
Superficie Útil Exterior Descubierta	7,18 m <sup>2</sup>
Superficie Útil Exterior Solarium	74,54 m <sup>2</sup>

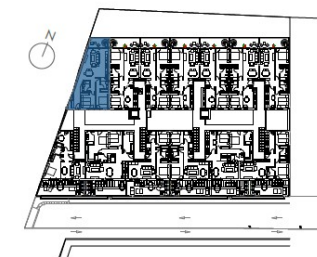
La superficie construida incluye el 100 % de los espacios exteriores cubiertos.

SUPERFICIES SEGUN DECRETO 218/2005

Superficie Útil	75,89 m <sup>2</sup>
Superficie Construida	118,25 m <sup>2</sup>

## Localización

CALLE RIO PADRÓN, 3  
LAS LAGUNAS. MIJAS COSTA. MÁLAGA





RESIDENCIAL  
MIJASOL

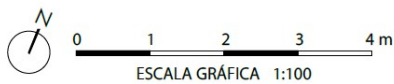
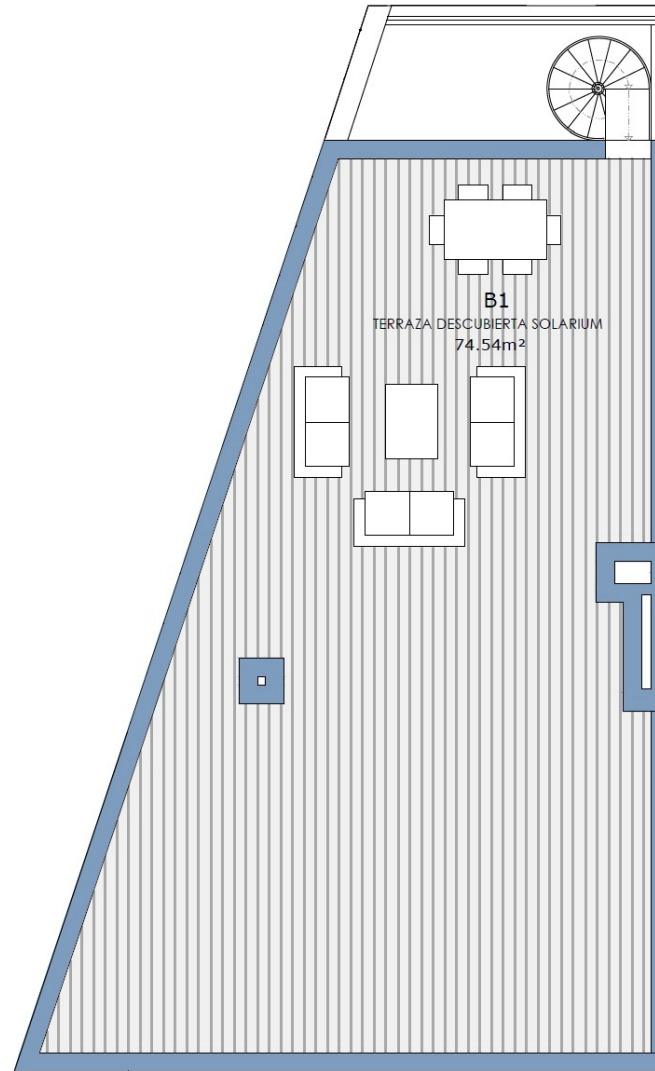
PLANTA SOLARIUM VIVIENDA B1



Superficies

Vivienda 2d

Superficie Útil Exterior Solarium	74,54 m <sup>2</sup>
-----------------------------------	----------------------



Documentación informativa sin carácter contractual y meramente ilustrativa sujeta a modificaciones necesarias por exigencias de orden técnico, jurídico o comercial de la dirección facultativa o autoridad competente. Las infografías de las fachadas, elementos comunes y restantes espacios orientativos y podrán ser objeto de verificación o modificación en los proyectos técnicos. El mobiliario de las infografías interiores no está incluido, los acabados, calidades, colores, equipamiento, aparatos sanitarios y muebles de cocina son una aproximación meramente representativa y el equipamiento de las viviendas será el indicado en la correspondiente memoria de calidades. La certificación energética se corresponde con la establecida en el proyecto en trámite.

Toda la información y entrega de documentación se llevará a cabo conforme a lo dispuesto en el Real Decreto 515/1989 y demás normas que pudieran complementarlo ya sean de carácter estatal o autonómico.

Localización

CALLE RIO PADRÓN, 3  
LAS LAGUNAS. MIJAS COSTA. MÁLAGA

