

**Portal 03 : P0-B**



**Superficies:** **Vivienda 1d**

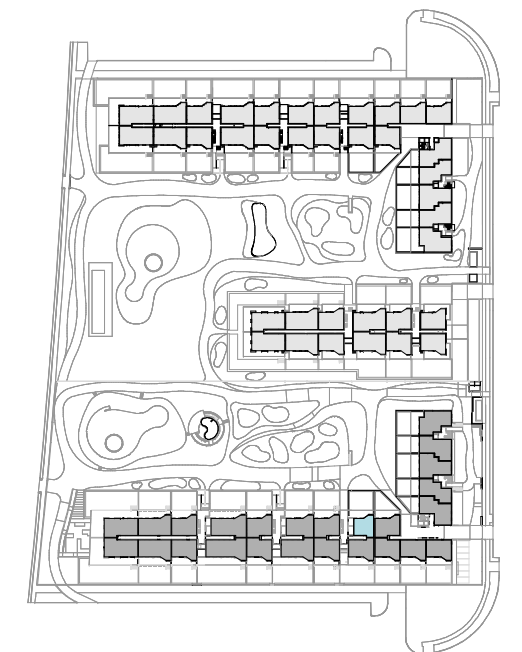
Superficie útil interior:	56,12 m <sup>2</sup>
Superficie útil terrazas:	23,32 m <sup>2</sup>
Superficie construida interior:	65,66 m <sup>2</sup>
Superficie construida incluidas ZZCC:	75,24 m <sup>2</sup>
Superficie útil ajardinada:	70,09 m <sup>2</sup>

**Decreto 218/2005:**

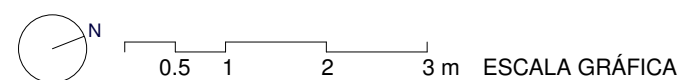
Superficie útil:	61,72 m <sup>2</sup>
Superficie construida:	82,77 m <sup>2</sup>

**Localización**

ÁREA DE REPARTO OE-3-SM.  
PARCELA H 2.5  
ALMERIMAR. EL EJIDO (ALMERÍA)



**PLANTA BAJA**



El presente plano comercial, que incluye una parte gráfica y datos relativos a superficies, puede ser objeto de modificaciones ordenadas por los organismos públicos competentes y/o exigencias técnicas o jurídicas, siempre y cuando estén justificadas y no supongan alteraciones sustanciales. El mobiliario mostrado no está incluido y el equipamiento del inmueble será el indicado en la correspondiente memoria de calidades.