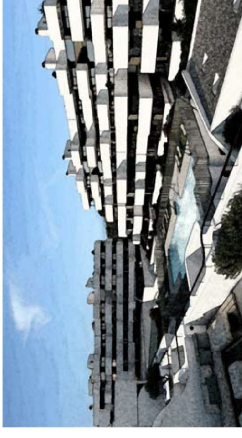


Bloque 3. Esc. 1. PB-A
3-1-0-A



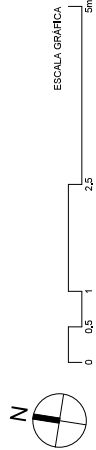
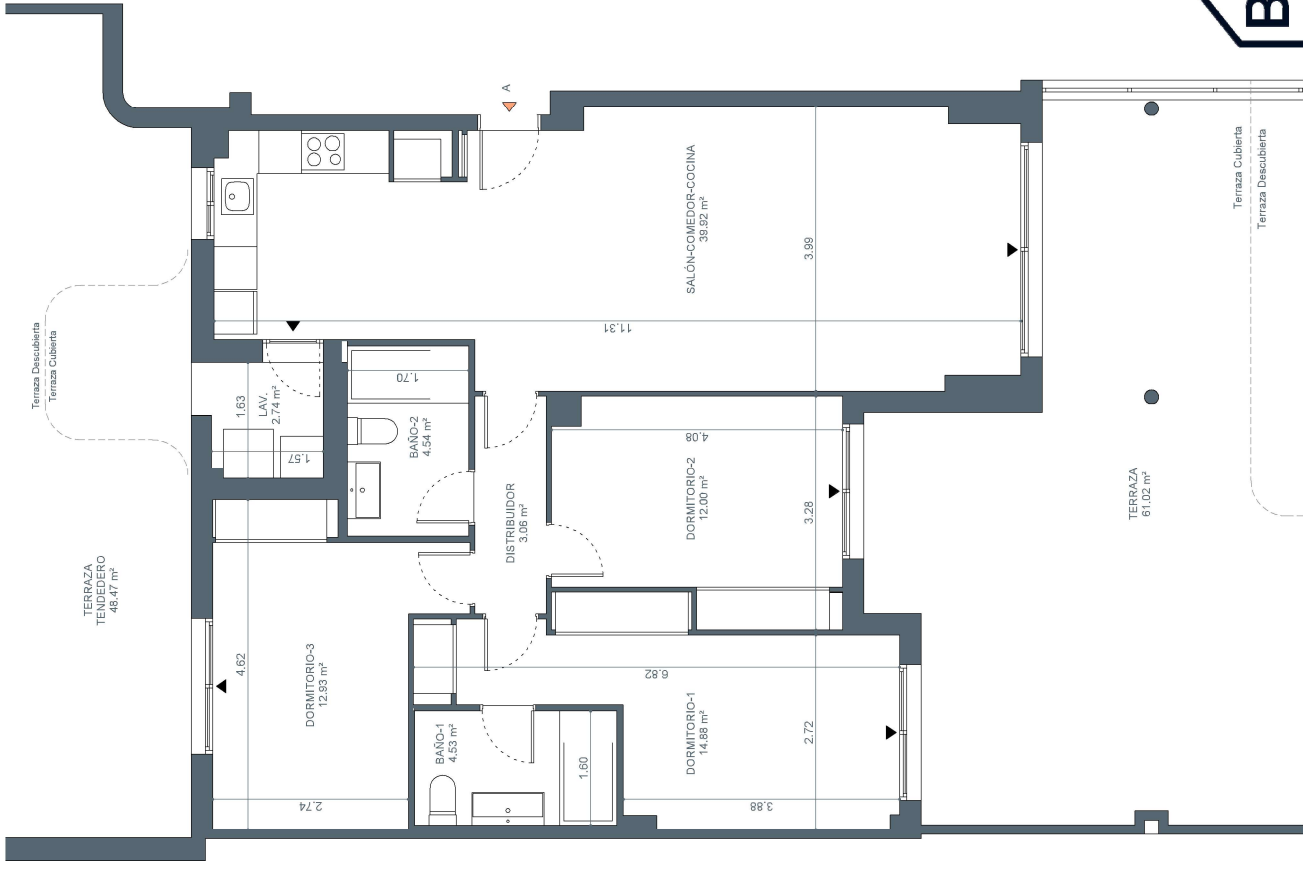
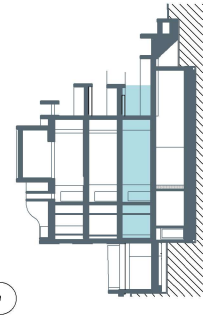
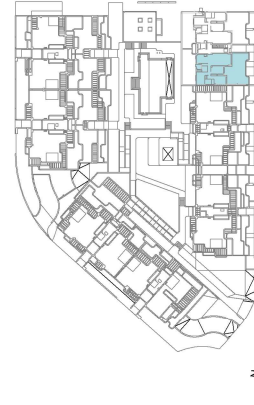
Superficies: Vivienda **3d**

Superficie útil interior 94.63 m²
 Superficie útil terrazas 109.64 m²
 Superficie construida interior 109.13 m²
 Superficie construida pp2C 249.28 m²

DECRETO 218/2005
 Superficie útil 104.09 m²
 Superficie construida 137.03 m²

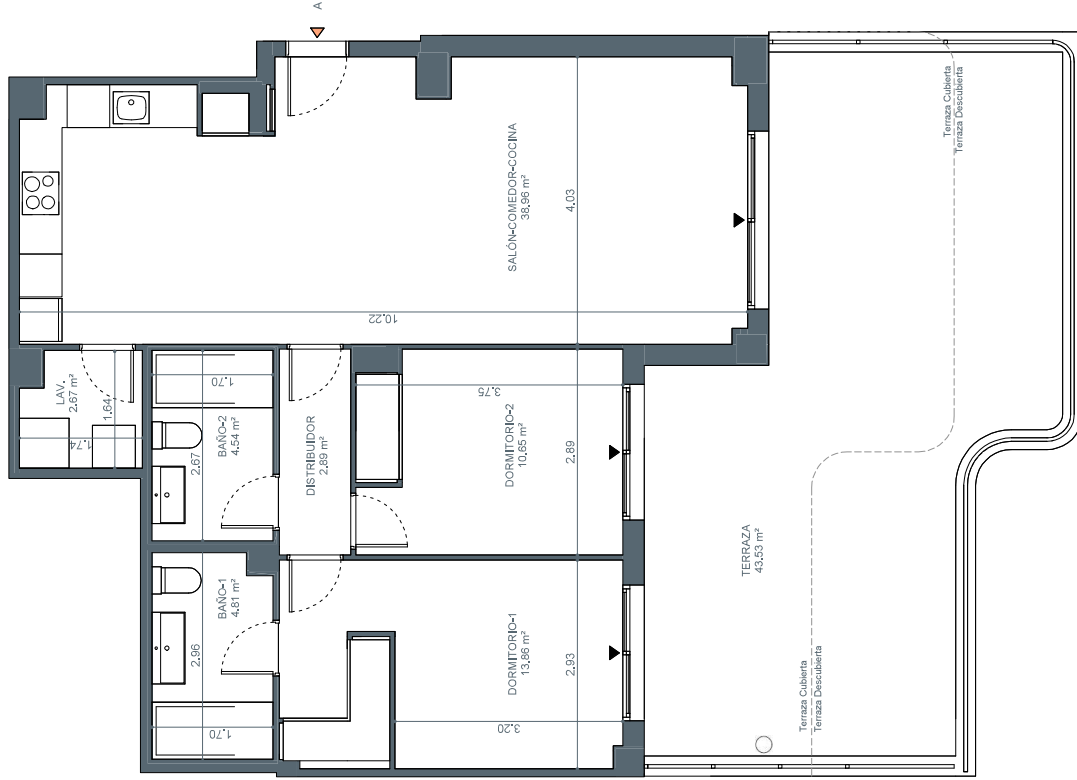
Localización

Parcela R'0, sector 'Las Mesas', Estepona, Málaga



El presente plano comercial, que incluye una parte gráfica y datos relativos a superficies y datos de modificaciones ordenadas por los organismos públicos competentes y/o exigencias técnicas o jurídicas, siempre y cuando estén justificadas y no supongan alteraciones sustanciales. El mobiliario mostrado no está incluido y el equipamiento del inmueble será el indicado en la correspondiente memoria de calidades.

**Bloque 4. PB-A
4-0-A**



Superficies: Vivienda 2d

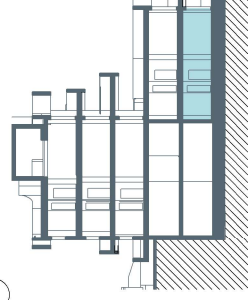
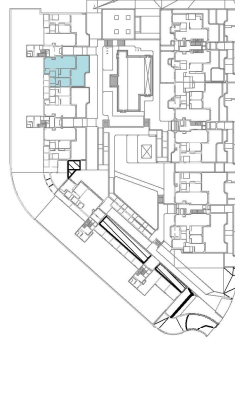
Superficie útil interior 78,37 m²
 Superficie útil terrazas 43,54 m²
 Superficie construida interior 91,26 m²
 Superficie construida pp2C 155,73 m²

DECRETO 218/2005

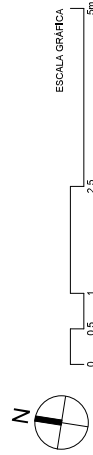
Superficie útil 86,21 m²
 Superficie construida 114,37 m²

Localización

Parcela R10, sector 'Las Mesas', Estepona, Málaga



V01



El presente plano comercial, que incluye una parte gráfica y datos relativos a superficies, puede ser objeto de modificaciones ordenadas por los organismos públicos competentes y/o exigencias técnicas o jurídicas, siempre y cuando estén justificadas y no supongan alteraciones sustanciales. El mobiliario mostrado no está incluido y el equipamiento del inmueble será el indicado en la correspondiente memoria de calidades.

Bloque 4. PB-B 4-0-B



Superficies: Vivienda 2d

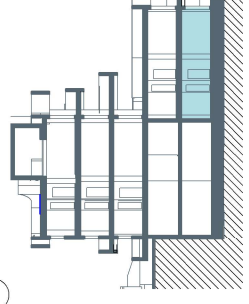
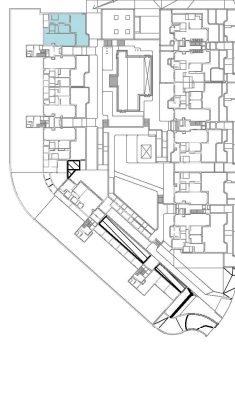
Superficie útil interior 81.29 m²
Superficie útil terrazas 46.73 m²
Superficie construida interior 96.40 m²
Superficie construida ppZC 165.01 m²

DECRETO 218/2005

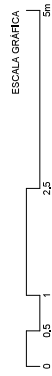
Superficie útil 89.42 m²
Superficie construida 120.37 m²

Localización

Parcela R10, sector 'Las Mesas', Estepona, Málaga



V01

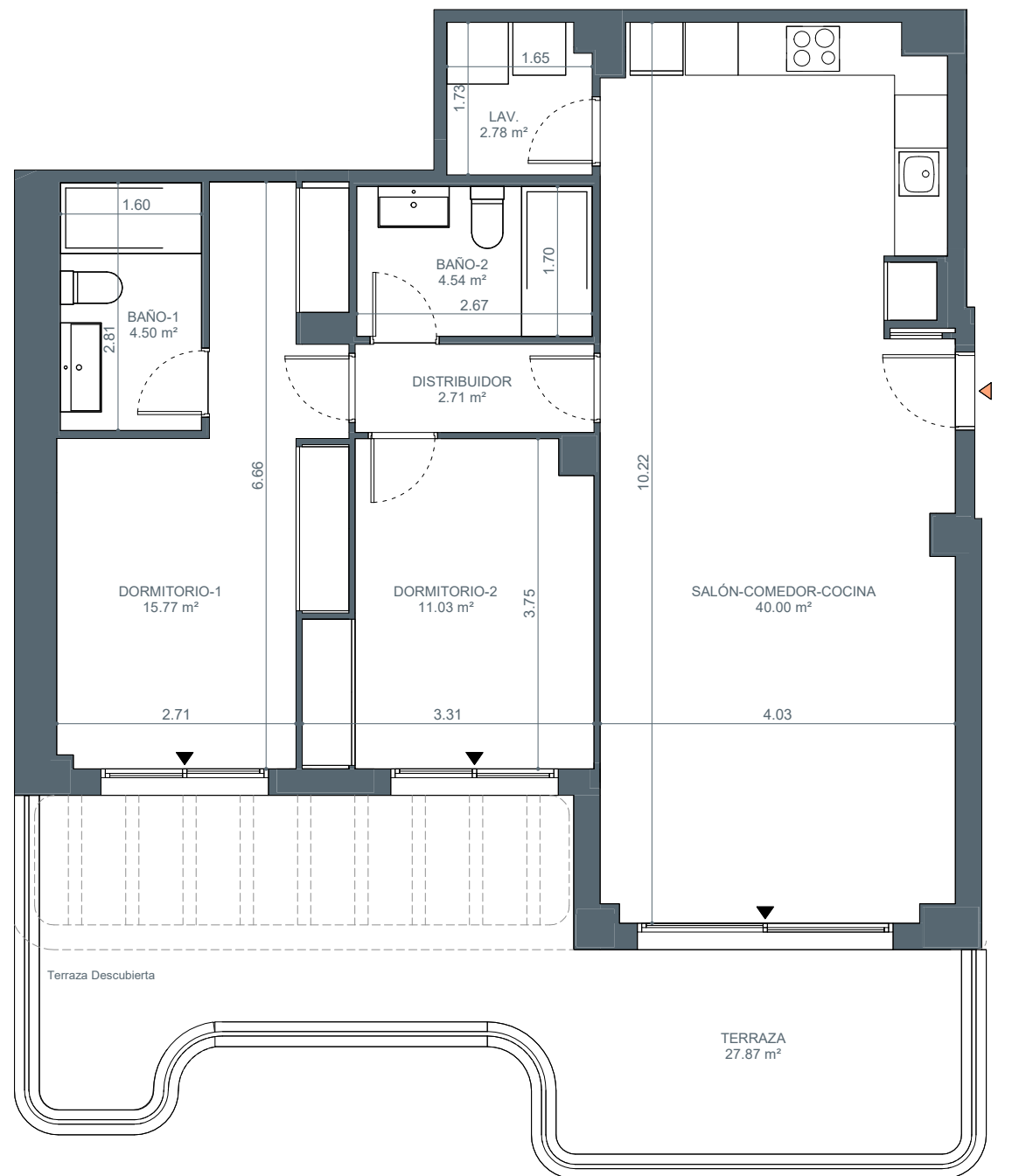


ESCALA GRÁFICA

El presente plano comercial, que incluye una parte gráfica y datos relativos a superficies, puede ser objeto de modificaciones ordenadas por los organismos públicos competentes y/o exigencias técnicas o jurídicas, siempre y cuando estén justificadas y no supongan alteraciones sustanciales. El mobiliario mostrado no está incluido y el equipamiento del inmueble será el indicado en la correspondiente memoria de calidades.



**Bloque 5. P1-A
5-1-A**



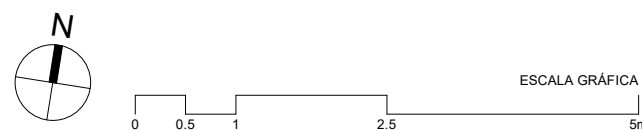
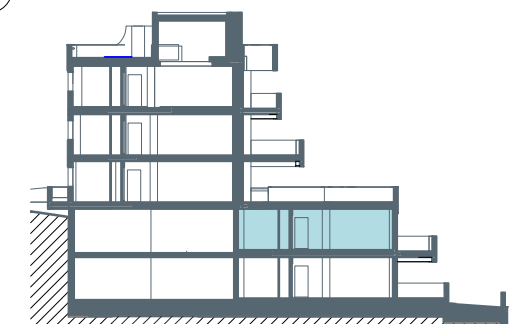
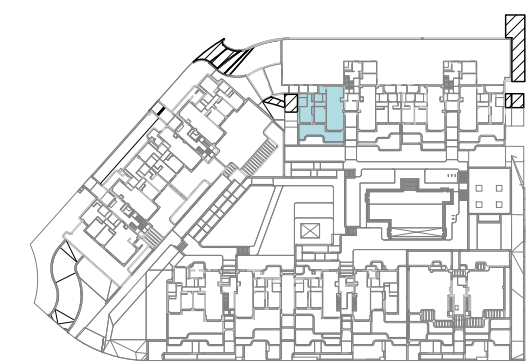
Superficies: Vivienda **2d**

Superficie útil interior	81.33 m ²
Superficie útil terrazas	27.59 m ²
Superficie construida interior	96.54 m ²
Superficie construida ppZC	145.11 m ²

DECRETO 218/2005	
Superficie útil	89.46 m ²
Superficie construida	120.52 m ²

Localización

Parcela R10, sector 'Las Mesas', Estepona, Málaga



El presente plano comercial, que incluye una parte gráfica y datos relativos a superficies, puede ser objeto de modificaciones ordenadas por los organismos públicos competentes y/o exigencias técnicas o jurídicas, siempre y cuando estén justificadas y no supongan alteraciones sustanciales. El mobiliario mostrado no está incluido y el equipamiento del inmueble será el indicado en la correspondiente memoria de calidades.