

A tan solo unos pasos del mar, Óleo se eleva sobre una de las laderas más tranquilas de la Costa del Sol. Situado en la zona de Carvajal, entre Fuengirola y Benalmádena, conecta en minutos con la estación de tren, el paseo marítimo y el aeropuerto de Málaga.

Desde esta posición, el horizonte se abre como un lienzo continuo: agua, cielo, calma.

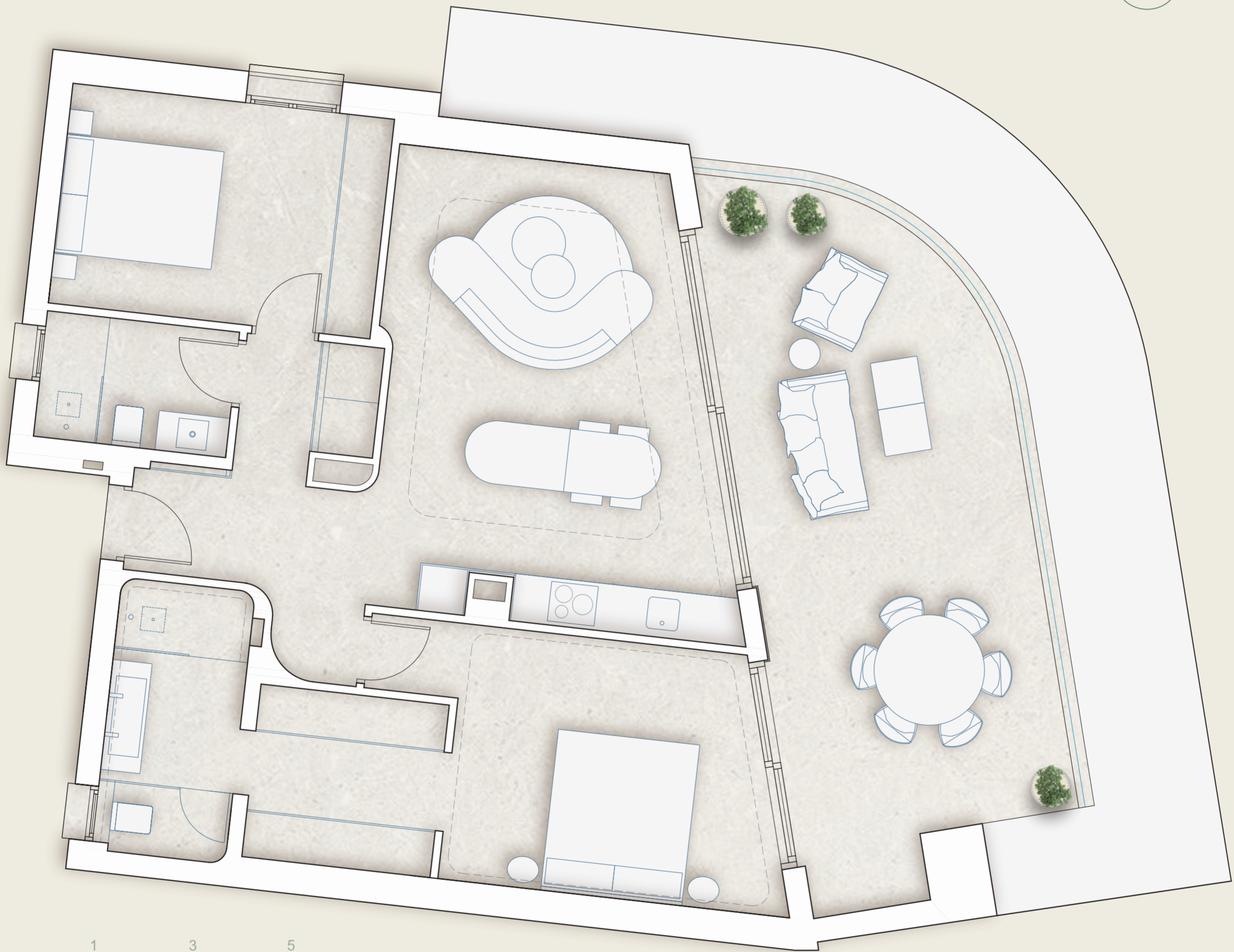
Aquí, la altura no es solo física. Es una forma de mirar la vida desde otra perspectiva. Más serena. Más abierta. Más tuya.

SUP. CONS. BOJA	SUP. ÚTIL BOJA	SUP TERRAZA CUB	SUP TERRAZA DESC	SUPERFICIES TOTAL	HABITACIONES	BAÑOS
123,13	80,37		31,62	143,55	2	2

ELEMENTOS



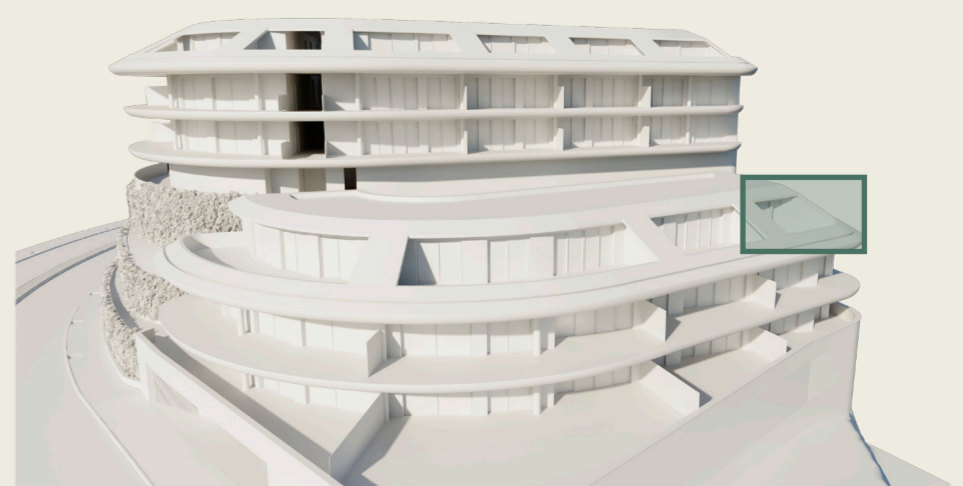
VIV 304



En formato A2 la escala del plano sería 1/50



PROMOTORA <b>hub</b> LIVING	ARQUITECTO DE PROYECTO <b>U8</b>	ARQUITECTOS COLABORADORES <b>AMOCA</b>
COMERCIALIZADORA <b>on3</b>	ESCALA 1:100	





oleo  
by Hub Living

Documentación informativa sin carácter contractual y meramente ilustrativa sujeta a modificaciones necesarias por exigencias de orden técnico, jurídico o comercial de la dirección facultativa o autoridad competente. El presente plano no es definitivo, ya que ha sido confeccionado conforme al Proyecto Básico y acorde a la previsión del Proyecto de Ejecución que se encuentra en trámite. Por ello, Hub Living, se reserva la facultad de efectuar las modificaciones necesarias por exigencias técnicas y/o jurídicas, ajustándose, en todo caso, al proyecto de ejecución final de obra (as-built). Las superficies indicadas son aproximadas, pudiendo experimentar modificaciones por razones de índole técnicas y/o jurídicas en el desarrollo de la ejecución de las obras. Las infografías de las fachadas, elementos comunes y restantes espacios son orientativas y podrán ser objeto de verificación o modificación en los proyectos técnicos. El mobiliario de planos y de las infografías interiores no está incluido, los acabados, calidades, colores, equipamiento, aparatos sanitarios y muebles de cocina son una aproximación meramente representativa y el equipamiento de las viviendas será el indicado en la correspondiente memoria de calidades. La certificación energética se corresponde con la establecida en proyecto en trámite. Toda la información y entrega de documentación se llevará a cabo conforme a lo dispuesto en el Real Decreto 515/1989 y demás normas que pudieran complementarlo ya sean de carácter estatal o autonómico.