

MEMORIA DE CALIDADES

El arte de vivir lo excepcional

Cada una de las doce residencias son una declaración de principios: construir con sentido, con precisión y con vocación de legado, priorizando el confort, la eficiencia y una relación respetuosa con el entorno.

Esta memoria detalla los materiales, sistemas y soluciones constructivas que dan forma al proyecto. Cada decisión ha sido fruto de un proceso riguroso de análisis y selección, en el que intervienen la calidad, la durabilidad, la sostenibilidad y la estética. Nada es estándar. Nada es superfluo. Todo responde a un propósito: ofrecer una experiencia de vida incomparable.

Desde la arquitectura sostenible hasta los acabados artesanales, desde la integración paisajística hasta los sistemas de eficiencia energética, este proyecto establece un nuevo estándar: el de una arquitectura atemporal que se habita, se respira y se transmite.

ESTRUCTURA Y TABIQUERÍA

La base técnica de un proyecto excepcional

- 1.** Cimentación mediante losa armada y muros de hormigón armado en sótanos. Estructura principal de hormigón armado en vigas, pilares, forjados y muros, según normativa vigente y CTE.
- 2.** Cerramiento principal a base de muros de hormigón armado, con aislamiento térmico-acústico hacia el interior, cámara de aire, trasdosado con tabiquería de yeso laminado, fijada con perfiles metálicos.
- 3.** División entre viviendas realizada a base de muros de hormigón armado e instalación de aislamiento térmico-acústico, trasdosados en ambas caras con placas de yeso laminado y paneles de lana mineral, fijado con perfiles metálicos.





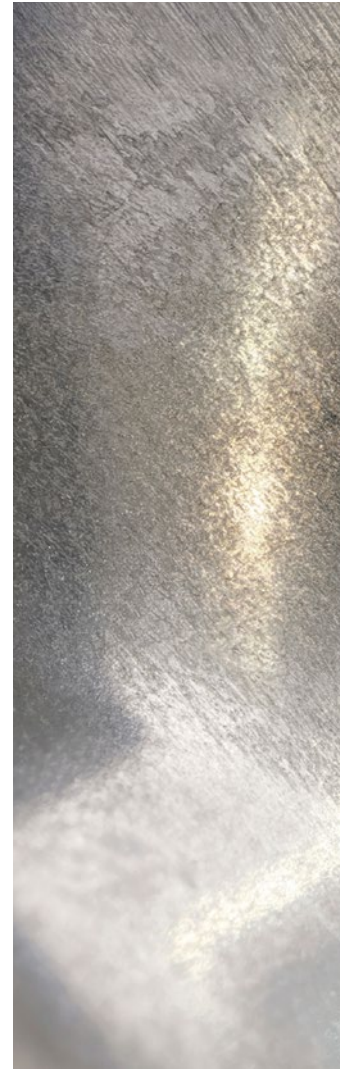
Muros hormigón armado



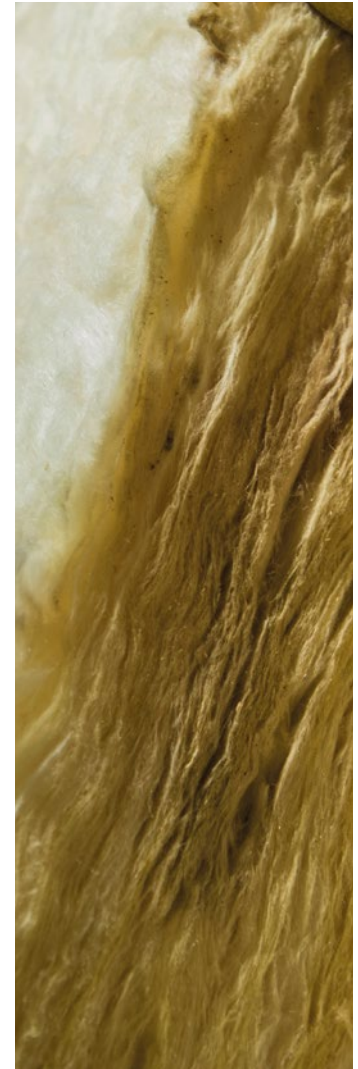
Aislamiento térmico-acústico



Placas de yeso laminado



Perfiles metálicos



Paneles de lana mineral

FACHADA

Fachada ventilada

En fachadas oeste, este y norte, sistema de fachada ventilada con perfilaría de aluminio, aislación de lana mineral y acabado porcelánico gran formato (80x300cm).

Porcelánico gran formato

El resto de los muros exteriores tendrán un revestimiento porcelánico de gran formato (80x300cm) mediante instalación directa al hormigón armado con cemento cola adhesivo específico para exteriores.

Vigas terraza/Vigas soporte celosías móviles

Aluminio compuesto en color metalizado.

Barandas cristal

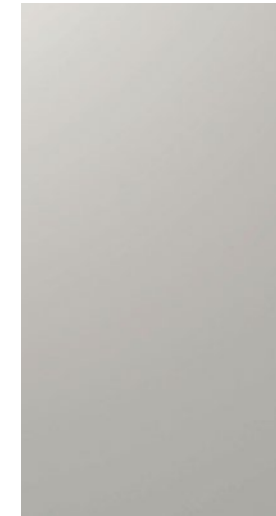
Cristal templado incoloro con sujeción de banquina aluminio.

Ventanas

Carpintería de aluminio con rotura térmica, termopanel: acristalamiento doble con cámara de aire, perfil aluminio color antracita, cumpliendo normativa vigente de seguridad y aislamiento térmico y acústico. Guía inferior oculta. En salón, comedor y dormitorio principal línea con marco minimalista máxima visión. En otros recintos, dormitorios secundarios y baños llevarán línea tradicional. Cristal de seguridad en ventanas y puertas correderas de la planta baja.



Porcelánico gran formato



Vigas terraza/Vigas soporte celosías móviles



Fachada ventilada



Barandas cristal



PROTECCIÓN SOLAR

Soluciones para el confort térmico y visual

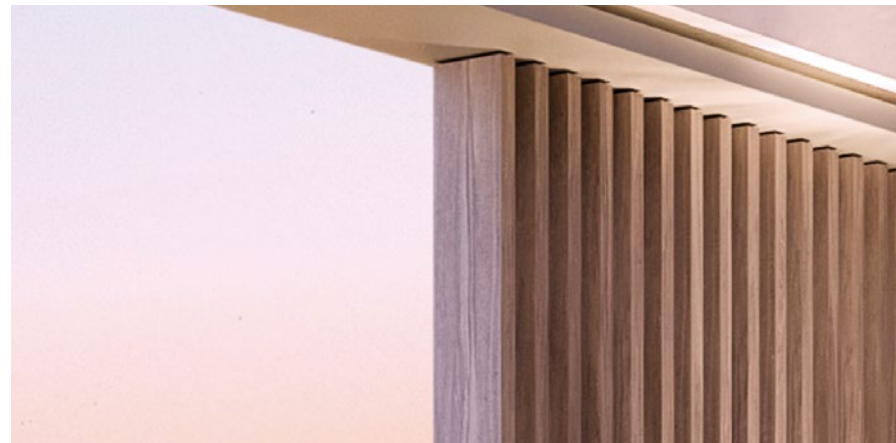
1. Pérgola bioclimática automatizada para el control de radiación solar en terrazas de salón.
2. Zona comedor, dormitorios y baños secundarios tendrán quebravistas (parasoles) correderas para el control solar y la privacidad de los recintos interiores.
3. Persiana interior tipo Screen motorizada, con sistema enrollable con cofre oculto en falso techo y sistema de guías laterales.



①



③



②



REVESTIMIENTOS

Interiores

1. Pavimento en interior de vivienda, gres porcelánico Bottega Acero L. de Porcelanosa, gran formato (120x120cm).
2. Revestimiento muro en baños principales, gres porcelánico Fiori Di Bosco de Porcelanosa, gran formato (120x270cm).

Exteriores

3. Pavimentos en terrazas exteriores de viviendas, gres porcelánico Bottega Acero de Porcelanosa, gran formato exterior 120x120cm, con acabado antideslizante.
4. Acabado piscina en viviendas, gres porcelánico Bottega Acero de Porcelanosa 60x60cm, con acabado antideslizante.
5. Pavimentos en zonas exteriores de tumbonas de piscinas, Deck de madera sintético.



①



②

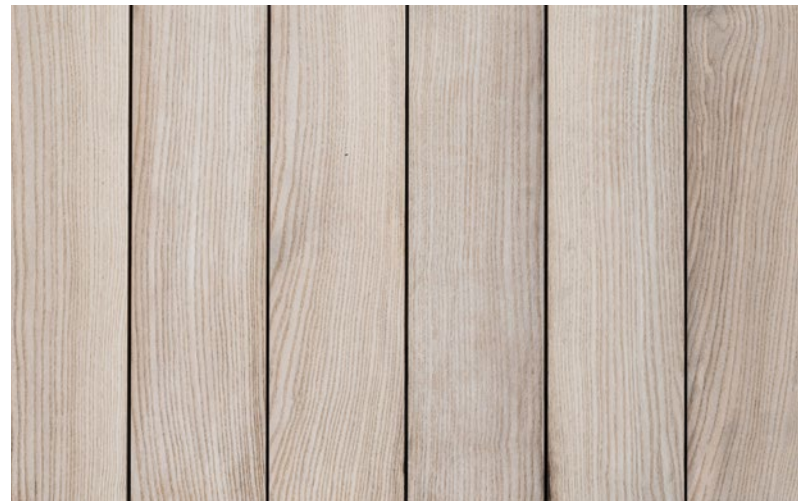
PORCELANOSA



③



④



⑤

CARPINTERÍA INTERIOR

1. Puerta de acceso a vivienda desde escalera común y ascensor, en madera maciza.

2. Puertas de interiores en madera maciza abatibles y correderas según diseño de proyecto. Cerrajería con bisagras ocultas y cerradura magnética. Color negro mate. Sistema de llave maestra que permitirá a cada propietario acceder a su vivienda, trastero, portal, garaje y zonas comunes utilizando una única llave.

3. Armarios empotrados en todos los dormitorios principales con vidrio, madera y barras para colgar; cajoneras en madera y baldas en vidrio y madera. Armarios revestidos con madera al interior e iluminación led interior integrada, según diseño de proyecto. Puertas correderas de acceso al armario de madera maciza.

4. Armarios empotrados en todos los dormitorios secundarios y pasillos con barras para colgar, cajoneras y baldas en madera, revestidos con madera al interior, puertas en madera abatibles o correderas e iluminación led interior integrada, según diseño de proyecto.



①



②



③



④

BAÑOS

1. Mamparas de vidrio en duchas de baños secundarios y principales, mampara de vidrio en recinto de sanitario en baño principal.

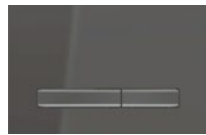
2. Inodoro suspendido en color blanco con descarga profunda para cisterna empotrada, con asiento con sistema soft-closing y rebosadero oculto. Cisterna empotrada con sistema de eliminación de olores y accionamiento frontal. Pulsador integrado para doble descarga acabado negro mate y ducha higiénica.

3. Grifería alta gama compuesta de mezclador monomando empotrado para lavabo en baño principal, aseo y en encimera para baño secundario. Grifo monomando mural para ducha, kit de grifo monomando empotrado de dos vías Rapid-box para ducha en color negro mate, con rociador suspendido a techo.

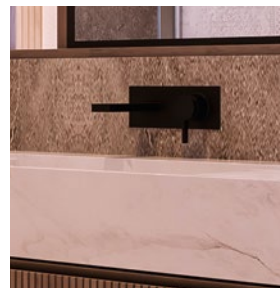
4. Baño de cortesía con lavabo de pedestal y grifería desde techo (con opción personalizable).



①



②



③



④







MUEBLES DE BAÑO

Funcionalidad y diseño

Los baños llevarán lavabo de un seno integrado elaborados en porcelana.

El mueble de baño bajo, con dos puertas en madera de roble a poro abierto labrado a mano y chorro de arena con barniz ceroso y acabado extra mate color nature.

Espejo en todos los baños con iluminación incorporada y con sistema antivaho.

Iluminación en baños con focos empotrados en falsos techos e iluminación con cinta led según diseño de proyecto.

COCINAS

Equipamiento y estética en armonía

- Muebles de madera oscura.
- Piedra en isla tipo Naturamia Amarula.
- Encimera de piedra color grafito o en tono de la cocina.
- Grifería QUOOKER color cobre (grifo agua hirviendo, agua con gas y filtrada con depósito).
- Altura libre en cocinas: 2.60m.
- Cocina de diseño alta gama tipo SieMatic, Valcucine, KÖK Studio o Porcelanosa. La imágenes definitivas estarán de acuerdo a la elección del proveedor.





ELECTRODOMÉSTICOS

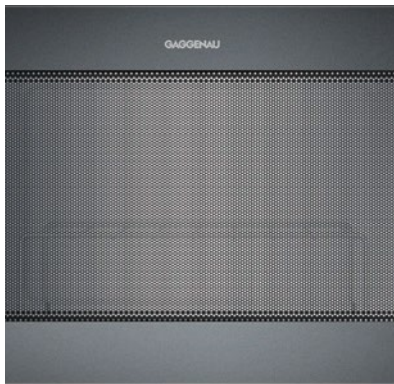
GAGGENAU

1. 200 series Placa flex inducción con sistema de extracción integrado 80cm. CV282101.
2. 200 series Horno 60x60cm. Bisagra de la puerta: a la derecha, gris antracita. BOP220102.
3. 200 series Horno microondas integrables. Bisagra de la puerta: a la derecha, gris antracita. BMP224100.
4. 200 series Lavavajillas 60cm Puerta deslizante. DF271101F.
5. 400 series Vario frigorífico-congelador 212.5 x 90.8cm.

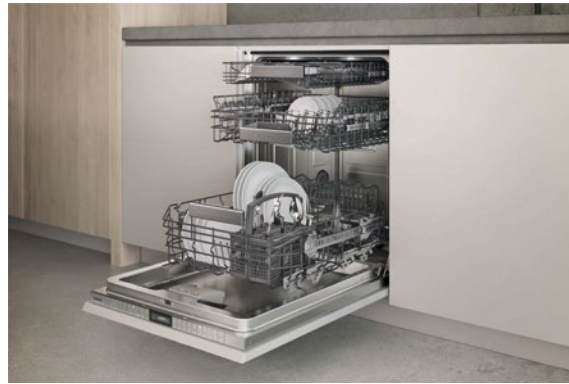


①

②



③



④



⑤

LAVANDERÍA

Amueblamiento modular con separación de ropa blanca, ropa sucia y mesón con fregadero y grifo, incluye módulos verticales, torre de lavado (lavadora/secadora) y módulos de encimera en Krion (fregadero integrado).

Torre de lavado (lavadora/secadora) marca Miele o lavadora y secadora bajo encimera Gaggenau.



INSTALACIONES ELÉCTRICAS

1. Instalación eléctrica y telecomunicaciones de toda la vivienda cumpliendo con la normativa vigente.
2. Instalación de módulos fotovoltaicos en cubiertas, para la producción de energía eléctrica para uso propio o suministro a la red.
3. Mecanismos eléctricos de la marca Schneider color antracita.
4. Instalación de un punto de recarga eléctrica en parking por vivienda.



COCINAS EXTERIORES

- Barbacoa en acero inoxidable STEEL.
- Lavavajillas panelable STEEL.
- Frigorífico panelable para exterior.
- Encimera en Xtone.
- Vinoteca integrable.

EXTERIORES: PISCINAS

- Piscina privada para cada una de las viviendas.
- Sistema de depuración por medio de electrólisis salina.
- Terminación gres porcelánico Bottega Acero antideslizante.
- Iluminación led con control automático.



JARDINES

- Diseño paisajístico que incorpora especies de bajo consumo de agua y césped artificial o natural personalizable por el cliente.
- Todas las zonas de jardín cuentan con sistema de riego automatizado y sistema de drenaje individualizado para cada unidad privativa.



CLIMATIZACIÓN Y CONFORT TÉRMICO

1. Agua caliente sanitaria producida mediante generadores de aerotermia individuales por vivienda para garantizar una instalación de alta eficiencia energética.
2. Equipos de climatización tipo VRV instalados en solarium en las unidades privativas y en pasillo común.
3. Aire acondicionado mediante Fan Coils, instalados en dormitorios y zona de cocina-comedor-estar.
4. Sistema de ventilación y recirculación de aire mecánico, con sistema SIBER DF EVO 2 y SIBER AIRY, con filtro F7 (alta filtración de polen, esporas, mohos, partículas finas, bacterias y parte de virus).
5. Calefacción mediante suelo radiante.



2



4



1



DOMÓTICA

Control total de la vivienda e instalaciones para un confortable uso de la misma y una mejora de la eficiencia energética

1. Las viviendas dispondrán de un sistema de domótica de control con la tecnología de KNX de Schneider.
2. Iluminación REGULABLE (dimable) en interior de la vivienda.
3. Gestión de color en la iluminación de la piscina.
4. Persianas y estores UP/DOWN.
5. Control de pérgola bioclimática.
6. Control de clima (aire y suelo rad.) mediante termostato único (por zona). Sistema AIRZONE.
7. Control de Fan Coil y de EQ. de expansión directa.
8. VRV y suelo radiante (ON/OFF regulación térmica) de manera independiente o combinada.
9. Aerotermia-ACS (ON/OFF y temperatura de producción del ACS).
10. Bombas de recirculación (control y estado).
11. Control de sistema de ventilación (ON/OFF y monitorización).
12. Creación de escenas:
 - Control centralizado de ON/OFF general.
 - Creación de ambientes tanto a nivel general como por estancias.
 - Iluminación exterior automatizada.
13. Alarmas técnicas con envío de avisos:
 - Inundación.
 - Humos.
14. Usar la pantalla del videoportero como interface domótica (visualización) de todo el sistema. El videoportero funcionará de forma local y en remoto.
15. Control de instalación domótica tanto en local (pantallas de usuario) como en remoto mediante aplicación de móvil (APP móvil) o PC.



SEGURIDAD

Tecnología al servicio de la protección

- Central de alarma con teclado.
- Cámaras tipo bullet y minidomo en perímetro de viviendas y zonas comunes.
- Control de acceso con reconocimiento facial.
- Cámara reconocimiento matrículas en accesos vehiculares.
- Barreras infrarrojas en ventanas y puertas ventanas.
- Control magnético en puerta de acceso.
- Pulsadores de atraco en viviendas en dormitorios. En viviendas de planta baja, se incorpora en sótanos.
- Detector de movimiento en techos (acceso, dormitorios y estar).
- Puerta acorazada en acceso escalera y blindada en puerta acceso ascensores. (Las puertas de acceso a sótanos de viviendas de planta baja, también son blindadas).
- Caja fuerte Ollé o similar de alta seguridad (G3 o más), acabado personalizable.



PERSONALIZACIÓN DE VIVIENDAS

Espacios únicos que
trascienden el tiempo

El proyecto ofrece la posibilidad de personalización de los espacios interiores, mobiliario y/o elementos de decoración bajo asesoramiento profesional, garantizando coherencia estética y funcionalidad.

Con la finalidad de asegurar que cada residencia responda a las necesidades de su propietario sin renunciar a los estándares de calidad ni a la visión arquitectónica global del conjunto.

En caso de que alguno de los modelos o materiales especificados no estén disponibles por parte del fabricante, podrán ser sustituidos por otro de igual o superior calidad, dentro de la misma marca y categoría, manteniendo siempre los estándares de excelencia definidos para el proyecto.

El presente documento tiene carácter informativo no contractual, no es una oferta y las imágenes, infografías y elementos decorativos del interior de las viviendas que aparecen son de carácter orientativo, estando sujetas a posibles cambios en el transcurso de las obras de orden técnico, jurídico o criterio de la Dirección Facultativa y/o Comercial, y no son vinculantes a nivel contractual. El mobiliario y elementos decorativos solo se hacen constar a efectos de referencia sobre amplitud de los espacios y en ningún caso estarán incluidos. La información vinculante sobre la promoción y viviendas es la contenida en el Documento Informativo Abreviado.

